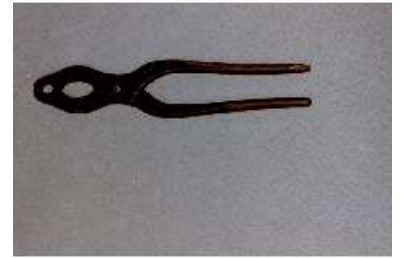


Inventar Nr. NH Nr. 2001.148
Bezeichnung Kapselzange
Regionale Bezeich
Beteiligte
Datierung
Bereich Werkzeuge verschiedener Berufe
Klassifikation
Trachsler
Masse 20 cm Objektmass
Material / Technik
Beschriftung / Sig
Geogr. Bezug
Besitzer Museum Nutli Hüschi, Klosters
Fotografie / Doku NH 2001 04/19
Zugangsdatum
Standort Kulturgüterschutzraum
Anzahl Teile
Literatur
Handel
Objekt-geschichte
Ankaufsdatum
Erworben von Schenkung Hans und Leo Guler, Klosters 1996
Eingangsart
Beschreibung Kapselzange
Initialen J G.
Funktion
Zustand Kurz
Zustand
Bemerkung / Mas
Multimedia Bild: C:\MuseumPlus\Multimedia\NH Nr. 2001.148.JPG



Inventar Nr. NH Nr. 2001.138
Bezeichnung Meissel
Regionale Bezeich
Beteiligte
Datierung
Bereich Werkzeuge verschiedener Berufe
Klassifikation
Trachsler
Masse 31 cm Objektmass
Material / Technik
Beschriftung / Sig
Geogr. Bezug
Besitzer Museum Nutli Hüschi, Klosters
Fotografie / Doku NH 2001 04/8
Zugangsdatum
Standort Kulturgüterschutzraum
Anzahl Teile
Literatur
Handel
Objekt-geschichte
Ankaufsdatum
Erworben von Schenkung Hans und Leo Guler, Klosters 1996
Eingangsart
Beschreibung Meissel
Eisen. Achtkantig. Steinmeissel, flach.
Funktion
Zustand Kurz
Zustand
Bemerkung / Mas
Multimedia Bild: C:\MuseumPlus\Multimedia\NH Nr. 2001.138.JPG



Inventar Nr. NH Nr. 2001.132
Bezeichnung Waage
Regionale Bezeich
Beteiligte
Datierung
Bereich Werkzeuge verschiedener Berufe
Klassifikation
Trachsler
Masse 7 cm Durchmesser
125 cm Objektmass
Material / Technik
Beschriftung / Sig
Geogr. Bezug
Besitzer Museum Nutli Hüschi, Klosters
Fotografie / Doku NH 2001 04/4
Zugangsdatum
Standort Kulturgüterschutzraum
Anzahl Teile
Literatur
Handel
Objekt-geschichte
Ankaufsdatum
Erworben von
Eingangsart
Beschreibung Laufgewichtswaage
Skalen 0 - 30 kg. Stempel 195 X.
Gewichtstein mit Eichzeichen.
Funktion
Zustand Kurz
Zustand
Bemerkung / Mas
Multimedia Bild: C:\MuseumPlus\Multimedia\NH Nr. 2001.132.JPG



Inventar Nr. NH Nr. 2001.131
Bezeichnung Waage
Regionale Bezeich
Beteiligte
Datierung
Bereich Werkzeuge verschiedener Berufe
Klassifikation
Trachsler
Masse 90 cm Objektmass
Material / Technik
Beschriftung / Sig
Geogr. Bezug
Besitzer Museum Nutli Hüschi, Klosters
Fotografie / Doku NH 2001 03/30
Zugangsdatum
Standort Kulturgüterschutzraum
Anzahl Teile
Literatur
Handel
Objekt-geschichte
Ankaufsdatum
Erworben von Schenkung Hans und Leo Guler, Klosters 1996
Eingangsart
Beschreibung Laufgewichtswaage
Stangenwaage gross. Skalen 50 - 150 kg, 50 - 180 kg.
Funktion
Zustand Kurz
Zustand
Bemerkung / Mas
Multimedia Bild: C:\MuseumPlus\Multimedia\NH Nr. 2001.131.JPG



Inventar Nr. NH Nr. 2001.129
Bezeichnung Waage
Regionale Bezeich
Beteiligte
Datierung
Bereich Werkzeuge verschiedener Berufe
Klassifikation
Trachsler
Masse 64 x 53 cm Objektmass
Material / Technik
Beschriftung / Sig
Geogr. Bezug
Besitzer Museum Nutli Hüschi, Klosters
Fotografie / Doku NH 2001 03/34
Zugangsdatum
Standort Kulturgüterschutzraum
Anzahl Teile
Literatur
Handel
Objekt-geschichte
Ankaufsdatum
Erworben von Schenkung Hans und Leo Guler, Klosters 1996
Eingangsart
Beschreibung Dezimalwaage, Brückenwaage
Tragkraft 100 kg.
Funktion
Zustand Kurz
Zustand
Bemerkung / Mas
Multimedia Bild: C:\MuseumPlus\Multimedia\NH Nr. 2001.129.JPG



Inventar Nr. NH Nr. 2001.121
Bezeichnung Bossierhammer
Regionale Bezeich
Beteiligte
Datierung
Bereich Werkzeuge verschiedener Berufe
Klassifikation
Trachsler
Masse 13.5 cm Objektmass
Material / Technik
Beschriftung / Sig
Geogr. Bezug
Besitzer Museum Nutli Hüschi, Klosters
Fotografie / Doku NH 2001 03/20
Zugangsdatum
Standort Kulturgüterschutzraum.
Anzahl Teile
Literatur
Handel
Objekt-geschichte
Ankaufsdatum
Erworben von Schenkung Hans und Leo Guler, Klosters 1996
Eingangsart
Beschreibung 2 Bossierhämmer
Bossieren: Einen Werkstein, Mauerstein bearbeiten.
Funktion
Zustand Kurz
Zustand
Bemerkung / Mas
Multimedia Bild: C:\MuseumPlus\Multimedia\NH Nr. 2001.121.JPG



Inventar Nr. NH Nr. 2001.118
Bezeichnung Schuhbeschlagstock
Regionale Bezeichnung
Beteiligte
Datierung
Bereich Werkzeuge verschiedener Berufe
Klassifikation
Trachsler
Masse 10 cm Objektmass
Material / Technik
Beschriftung / Sig
Geogr. Bezug
Besitzer Museum Nutli Hüschi, Klosters
Fotografie / Doku NH 2001 04/5
Zugangsdatum
Standort Kulturgüterschutzraum
Anzahl Teile
Literatur
Handel
Objekt-geschichte
Ankaufsdatum
Erworben von Schenkung Hans und Leo Guler, Klosters 1996
Eingangsart
Beschreibung Schuhbeschlagstock
Eisen. 2 Fussgrössen. Seitlich Nr. 537 B 2.
Funktion
Zustand Kurz
Zustand
Bemerkung / Mas
Multimedia Bild: C:\MuseumPlus\Multimedia\NH Nr. 2001.118.JPG



Inventar Nr. NH Nr. 2001.117
Bezeichnung Gussgewicht
Regionale Bezeich
Beteiligte
Datierung
Bereich Werkzeuge verschiedener Berufe
Klassifikation
Trachsler
Masse 4.5 cm Durchmesser
25 cm Objektmass
Material / Technik
Beschriftung / Sig
Geogr. Bezug
Besitzer Museum Nutli Hüschi, Klosters
Fotografie / Doku NH 2001 03/16
Zugangsdatum
Standort Kulturgüterschutzraum
Anzahl Teile
Literatur
Handel
Objekt-geschichte
Ankaufsdatum
Erworben von Schenkung Hans und Leo Guler,
Klosters 1996
Eingangsart
Beschreibung Gussgewicht
Zylindrische Form.
Funktion
Zustand Kurz
Zustand
Bemerkung / Mas
Multimedia Bild: C:\MuseumPlus\Multimedia\NH Nr. 2001.117.JPG



Inventar Nr. NH Nr. 2001.116
Bezeichnung Gewichtsteine
Regionale Bezeich
Beteiligte
Datierung
Bereich Werkzeuge verschiedener Berufe
Klassifikation
Trachsler
Masse
Material / Technik
Beschriftung / Sig
Geogr. Bezug
Besitzer Museum Nutli Hüschi, Klosters
Fotografie / Doku NH 2001 03/11
Zugangsdatum
Standort Kulturgüterschutzraum
Anzahl Teile
Literatur
Handel
Objekt-geschichte
Ankaufsdatum
Erworben von Schenkung Hans und Leo Guler,
Klosters 1996
Eingangsart
Beschreibung 2 Gewichtsteine
Je ein Stück à 10 kg und 20 kg.
Funktion
Zustand Kurz
Zustand
Bemerkung / Mas
Multimedia Bild: C:\MuseumPlus\Multimedia\NH Nr. 2001.116.JPG



Inventar Nr. NH Nr. 2000.024
Bezeichnung Tellerflickbohrer
Regionale Bezeich
Beteiligte
Datierung
Bereich Werkzeuge verschiedener Berufe
Klassifikation
Trachsler
Masse 10.5 cm Durchmesser
35.5 cm Objektmass

Material / Technik

Beschriftung / Sig

Geogr. Bezug

Besitzer Museum Nutli Hüschi, Klosters

Fotografie / Doku NH 1999 24/33A

Zugangsdatum

Standort NH OG

Anzahl Teile

Literatur

Handel

Objekt-geschichte

Ankaufsdatum

Erworben von Sammlung Fritz Schoellhorn
Gekauft auf Gant Hartmann 1919.
Schenkung Georg Schoellhorn 1954

Eingangsart

Beschreibung Rennspindlä, "Chachläbohrer"
Bohrinstrument, um in zerbrochenem Tongeschirr Löcher zu bohren, durch welche man einen Draht zog und so das Geschirr wieder brauchbar machte.

Funktion

Zustand Kurz

Zustand

Bemerkung / Mas

Multimedia Bild: C:\MuseumPlus\Multimedia\NH Nr. 2000.024.JPG



Inventar Nr. NH Nr. 2001.114
Bezeichnung Gewichtsteine
Regionale Bezeich
Beteiligte
Datierung
Bereich Werkzeuge verschiedener Berufe
Klassifikation
Trachsler
Masse
Material / Technik
Beschriftung / Sig
Geogr. Bezug
Besitzer Museum Nutli Hüschi, Klosters
Fotografie / Doku NH 2001 3/10
Zugangsdatum
Standort Kulturgüterschutzraum
Anzahl Teile
Literatur
Handel
Objekt-geschichte
Ankaufsdatum
Erworben von Schenkung Hans und Leo Guler 1996
Eingangsart
Beschreibung 8 Gewichtsteine
Je ein Stück à 50 gr, 100 gr, 200 gr, 500 gr , 2 kg, drei Stück
à 1 kg.
Funktion
Zustand Kurz
Zustand
Bemerkung / Mas
Multimedia Bild: C:\MuseumPlus\Multimedia\NH Nr. 2001.114.JPG



Inventar Nr. NH Nr. 2001.400
Bezeichnung Tellerflickbohrer
Regionale Bezeich
Beteiligte
Datierung
Bereich Werkzeuge verschiedener Berufe
Klassifikation
Trachsler
Masse 11 cm Durchmesser
51 cm Objektmass

Material / Technik

Beschriftung / Sig

Geogr. Bezug

Besitzer Museum Nutli Hüschi, Klosters

Fotografie / Doku NH 2001 12/35

Zugangsdatum

Standort Kulturgüterschutzraum

Anzahl Teile

Literatur

Handel

Objekt-geschichte

Ankaufsdatum

Erworben von Sammlung Fritz Schoellhorn
Gekauft von Lehrer Margut 1919
für Fr. 5.--
Schenkung Georg Schoellhorn 1954

Eingangsart

Beschreibung Rennspindlä
Eisen. Gedrechselter Holzgriff. Lederband.
Bohrinstrument, um in zerbrochenem Tongeschirr Löcher zu bohren, durch welche man einen Draht zog und so das Geschirr wieder brauchbar machte.

Funktion

Zustand Kurz

Zustand

Bemerkung / Mas

Multimedia Bild: C:\MuseumPlus\Multimedia\NH Nr. 2001.400.JPG



Inventar Nr. NH Nr. 2001.147
Bezeichnung Hammer
Regionale Bezeichnung
Beteiligte
Datierung
Bereich Werkzeuge verschiedener Berufe
Klassifikation
Trachsler
Masse 275 cm Objektmass
Material / Technik
Beschriftung / Sig
Geogr. Bezug
Besitzer Museum Nutli Hüschi, Klosters
Fotografie / Doku NH 2001 04/15
Zugangsdatum
Standort Kulturgüterschutzraum
Anzahl Teile
Literatur
Handel
Objekt-geschichte
Ankaufsdatum
Erworben von Schenkung Hans und Leo Guler, Klosters 1996
Eingangsart
Beschreibung 2 Hämmer
Funktion
Zustand Kurz
Zustand
Bemerkung / Mas
Multimedia Bild: C:\MuseumPlus\Multimedia\NH Nr. 2001.147.JPG



Inventar Nr. NH Nr. 2001.140
Bezeichnung Oesenzange
Regionale Bezeich
Beteiligte
Datierung
Bereich Werkzeuge verschiedener Berufe
Klassifikation
Trachsler
Masse 22 cm Objektmass
Material / Technik
Beschriftung / Sig
Geogr. Bezug
Besitzer Museum Nutli Hüschi, Klosters
Fotografie / Doku NH 2001 06/1
Zugangsdatum
Standort Kulturgüterschutzraum
Anzahl Teile
Literatur
Handel
Objekt-geschichte
Ankaufsdatum
Erworben von Schenkung Hans und Leo Guler, Klosters 1996
Eingangsart
Beschreibung Oesenzange
Funktion
Zustand Kurz
Zustand
Bemerkung / Mas
Multimedia Bild: C:\MuseumPlus\Multimedia\NH Nr. 2001.140.JPG



Inventar Nr.	NH Nr. 2001.044
Bezeichnung	Waage
Regionale Bezeich	
Beteiligte	
Datierung	
Bereich	Werkzeuge verschiedener Berufe
Klassifikation	
Trachsler	
Masse	178 cm Objektmass
Material / Technik	
Beschriftung / Sig	
Geogr. Bezug	
Besitzer	Museum Nutli Hüschi, Klosters
Fotografie / Doku	NH 2001 01/8
Zugangsdatum	
Standort	Kulturgüterschutzraum
Anzahl Teile	
Literatur	
Handel	
Objekt-geschichte	
Ankaufsdatum	
Erworben von	Schenkung Helene Jann, Klosters 1998
Eingangsart	
Beschreibung	Laufgewichtswaage Gewichtskala: 80 - 340 kg und 30 - 110 kg. Gewichtstein: Stempel 15 Pfund; Eichstempel 1886. Anhängvorrichtung für Waaggut zum Ausklinken.



Funktion

Zustand Kurz

Zustand

Bemerkung / Mas

Multimedia Bild: C:\MuseumPlus\Multimedia\NH Nr. 2001.044.JPG

Inventar Nr. NH Nr. 2000.541
Bezeichnung Messer
Regionale Bezeich
Beteiligte
Datierung
Bereich Werkzeuge verschiedener Berufe
Klassifikation
Trachsler
Masse 5 x 3 cm Objektmass
Material / Technik
Beschriftung / Sig
Geogr. Bezug
Besitzer Museum Nutli Hüschi, Klosters
Fotografie / Doku NH 2000 17/6
Zugangsdatum
Standort Werkstatt Vitrine
Anzahl Teile
Literatur
Handel
Objekt-geschichte
Ankaufsdatum
Erworben von Sammlung Fritz Schoellhorn
Schenkung Georg Schoellhorn 1954
Eingangsart
Beschreibung Messer
Griff nach hinten verjüngt. Kurze Klinge in Schlitz eingesetzt, mit Nagel und Metallring fixiert.
Funktion
Zustand Kurz
Zustand
Bemerkung / Mas
Multimedia Bild: C:\MuseumPlus\Multimedia\NH Nr. 2000.541.JPG



Inventar Nr.	NH Nr. 2000.540
Bezeichnung	Messer
Regionale Bezeich	
Beteiligte	
Datierung	
Bereich	Werkzeuge verschiedener Berufe
Klassifikation	
Trachsler	
Masse	3 x 3 cm Objektmass
Material / Technik	
Beschriftung / Sig	
Geogr. Bezug	
Besitzer	Museum Nutli Hüschi, Klosters
Fotografie / Doku	NH 2000 17/5
Zugangsdatum	
Standort	Werkstatt Vitrine
Anzahl Teile	
Literatur	
Handel	
Objekt-geschichte	
Ankaufsdatum	
Erworben von	Sammlung Fritz Schoellhorn Schenkung Georg Schoellhorn 1954
Eingangsart	
Beschreibung	Messer Runder Griff. Kerbschnitzerei: Jahrzahl 1877, Hauszeichen, Initialen undeutlich, evtl. HG. Schlitz zum Einsetzen der Klinge über ganze Länge. Klinge verkehrt eingesetzt, fixiert mit Nagel und Metallring.
Funktion	
Zustand Kurz	
Zustand	
Bemerkung / Mas	
Multimedia	Bild: C:\MuseumPlus\Multimedia\NH Nr. 2000.540.JPG



Inventar Nr. NH Nr. 2000.539
Bezeichnung Messer
Regionale Bezeich
Beteiligte
Datierung
Bereich Werkzeuge verschiedener Berufe
Klassifikation
Trachsler
Masse 4.5 x 2.5 cm Objektmass
Material / Technik
Beschriftung / Sig
Geogr. Bezug
Besitzer Museum Nutli Hüschi, Klosters
Fotografie / Doku NH 2000 17/4
Zugangsdatum
Standort Werkstatt Vitrine
Anzahl Teile
Literatur
Handel
Objekt-geschichte
Ankaufsdatum
Erworben von Sammlung Fritz Schoellhorn
Schenkung Georg Schoellhorn 1954
Eingangsart
Beschreibung Messer
Runder Griff, einfache Kerbschnittverzierungen (Kreuzform).
Kurze Klinge in Schlitz eingesetzt, mit Nagel und Metallring fixiert.
Funktion
Zustand Kurz
Zustand
Bemerkung / Mas
Multimedia Bild: C:\MuseumPlus\Multimedia\NH Nr. 2000.539.JPG



Inventar Nr. NH Nr. 2000.405
Bezeichnung Meissel
Regionale Bezeich
Beteiligte
Datierung
Bereich Werkzeuge verschiedener Berufe
Klassifikation
Trachsler
Masse 25 x 25 cm Objektmass
Material / Technik
Beschriftung / Sig
Geogr. Bezug
Besitzer Museum Nutli Hüschi, Klosters
Fotografie / Doku NH 2000 13/27
Zugangsdatum
Standort Werkstatt
Anzahl Teile
Literatur
Handel
Objekt-geschichte
Ankaufsdatum
Erworben von Gekauft von Erben S. Guler 1997
Eingangsart
Beschreibung Meissel
Flach.
Funktion
Zustand Kurz
Zustand
Bemerkung / Mas
Multimedia Bild: C:\MuseumPlus\Multimedia\NH Nr. 2000.405.JPG



Inventar Nr. NH Nr. 2000.327
Bezeichnung Meissel
Regionale Bezeich
Beteiligte
Datierung
Bereich Werkzeuge verschiedener Berufe
Klassifikation
Trachsler
Masse 23 x 21 cm Objektmass
Material / Technik
Beschriftung / Sig
Geogr. Bezug
Besitzer Museum Nutli Hüschi, Klosters
Fotografie / Doku NH 2000 11/26
Zugangsdatum
Standort Werkstatt
Anzahl Teile
Literatur
Handel
Objekt-geschichte
Ankaufsdatum
Erworben von Gekauft von Erben S. Guler 1997
Eingangsart
Beschreibung Meissel
Funktion
Zustand Kurz
Zustand
Bemerkung / Mas
Multimedia Bild: C:\MuseumPlus\Multimedia\NH Nr. 2000.327.JPG



Inventar Nr. NH Nr. 2001.115
Bezeichnung Gewichtsteine
Regionale Bezeich
Beteiligte
Datierung
Bereich Werkzeuge verschiedener Berufe
Klassifikation
Trachsler
Masse
Material / Technik
Beschriftung / Sig
Geogr. Bezug
Besitzer Museum Nutli Hüschi, Klosters
Fotografie / Doku NH 2001 3/12
Zugangsdatum
Standort Kulturgüterschutzraum
Anzahl Teile
Literatur
Handel
Objekt-geschichte
Ankaufsdatum
Erworben von Schenkung Hans und Leo Guler,
Klosters 1996
Eingangsart
Beschreibung 5 Gewichtsteine
2 Stück à 1 kg. Je ein Stück à 2 kg, 5 kg, 10 kg.
Funktion
Zustand Kurz
Zustand
Bemerkung / Mas
Multimedia Bild: C:\MuseumPlus\Multimedia\NH Nr. 2001.115.JPG



Inventar Nr. NH Nr. 2004.199
Bezeichnung Säge
Regionale Bezeich
Beteiligte
Datierung
Bereich Werkzeuge verschiedener Berufe
Klassifikation
Trachsler
Masse 32 cm Objektmass
Material / Technik
Beschriftung / Sig
Geogr. Bezug
Besitzer Museum Nutli Hüschi, Klosters
Fotografie / Doku NH 2004 06/33
Zugangsdatum
Standort Kulturgüterschutzraum
Anzahl Teile
Literatur
Handel
Objekt-geschichte
Ankaufsdatum
Erworben von Schenkung Werner Vökle, Hölzliweg 12, 8405 Winterthur
Eingangsart
Beschreibung Eissäge
Starker Holzgriff. Blatt gezähntes Eisen, 3-4 mm dick.
Funktion
Zustand Kurz
Zustand
Bemerkung / Mas
Multimedia Bild: C:\MuseumPlus\Multimedia\NH Nr. 2004.199.JPG



Inventar Nr.	NH Nr.2016.008
Bezeichnung	Waage
Regionale Bezeich	Hängewaage
Beteiligte	
Datierung	
Bereich	Werkzeuge verschiedener Berufe
Klassifikation	
Trachsler	
Masse	18 x 3 x 2 cm Objektmass
Material / Technik	Messing und Metall
Beschriftung / Sig	
Geogr. Bezug	
Besitzer	
Fotografie / Doku	
Zugangsdatum	Mai 2016
Standort	Kulturgüterschutzraum
Anzahl Teile	
Literatur	
Handel	
Objekt-geschichte	
Ankaufsdatum	
Erworben von	Ruth Stahl, Landstrasse, 7250 Klosters
Eingangsart	Schenkung
Beschreibung	Messingscala bis 12 Kg. Waage kann man aufhängen und ist mit einem Hacken versehen um etwas anzuhängen um es zu wägen,
Funktion	Gepäckwaage
Zustand Kurz	sehr gut
Zustand	
Bemerkung / Mas	
Multimedia	Bild: C:\Users\user\Pictures\Fotos Inventar 2016\IMG_5561.JPG Bild, Waage: C:\Users\user\Pictures\Fotos Inventar 2016\IMG_5561.JPG



Inventar Nr. NH Nr.2016.007
Bezeichnung Gewichtssteine
Regionale Bezeich Gewichtssteine
Beteiligte
Datierung
Bereich Werkzeuge verschiedener Berufe
Klassifikation
Trachsler
Masse 14 x 6.7 x 4.5 cm Objektmass
Material / Technik Holz und Messing
Beschriftung / Sig
Geogr. Bezug
Besitzer
Fotografie / Doku
Zugangsdatum Mai 2016
Standort Kulturgüterschutzraum
Anzahl Teile
Literatur
Handel
Objekt-geschichte
Ankaufsdatum
Erworben von Ruth Stahl, Landstrasse, 7250 Klosters
Eingangsart Schenkung
Beschreibung Holzschatulle mit 8 Gewichtssteinen von
6c - 20 dk
8 Gewichtssteine
Funktion Zum Abwägen von kleinen Sachen
Zustand Kurz sehr gut
Zustand
Bemerkung / Mas
Multimedia Bild, Gewichte: C:\Users\user\Pictures\Fotos Inventar 2016\IMG_5560.JPG



Inventar Nr. NH Nr. 2010.020
Bezeichnung Schuhleisten
Regionale Bezeich
Beteiligte
Datierung
Bereich Werkzeuge verschiedener Berufe
Klassifikation
Trachsler
Masse
Material / Technik
Beschriftung / Sig
Geogr. Bezug
Besitzer Museum Nutli Hüschi, Klosters
Fotografie / Doku
Zugangsdatum
Standort Kulturgüterschutzraum
Anzahl Teile
Literatur
Handel
Objekt-geschichte
Ankaufsdatum
Erworben von Schenkung Edith Ardüser
Hauptstrasse, 7247 Saas 2010
Eingangsart
Beschreibung 2 Stk. Schuhleisten 1 Grosser / 1 Kleiner
Holz
Funktion
Zustand Kurz
Zustand
Bemerkung / Mas
Multimedia Bild, NH Nr. 2010.020: C:\Users\user\Pictures\Fotos Inventar 2010\Fotos für Inventar Museum Nutli Hüschi 028.jpg
Bild: C:\MuseumPlus\Multimedia\NH Nr. 2010.020.jpg



Inventar Nr. NH Nr. 2009.006
Bezeichnung Metzgereibeil
Regionale Bezeich
Beteiligte
Datierung
Bereich Werkzeuge verschiedener Berufe
Klassifikation
Trachsler
Masse 21.0 x 11.0 x 24.0 cm Objektmass
Material / Technik
Beschriftung / Sig
Geogr. Bezug
Besitzer Museum Nutli Hüschi, Klosters
Fotografie / Doku NH 2009 07/23
Zugangsdatum
Standort Kulturgüterschutzraum
Anzahl Teile
Literatur
Handel
Objekt-geschichte
Ankaufsdatum
Erworben von Schenkung 2009
Jöri Brosi, Höfji,
7250 Klosters
Eingangsart
Beschreibung Baartä
Metzgerbeil
Axthaus mit Aufsatz um Tiere zu töten.
Funktion
Zustand Kurz
Zustand
Bemerkung / Mas
Multimedia Bild: C:\MuseumPlus\Multimedia\NH Nr. 2009.006.JPG



Inventar Nr. NH Nr. 2008.035
Bezeichnung Schleifstein
Regionale Bezeich
Beteiligte
Datierung
Bereich Werkzeuge verschiedener Berufe
Klassifikation
Trachsler
Masse 46 cm Durchmesser
76 x 42 x 79 cm Objektmass

Material / Technik

Beschriftung / Sig

Geogr. Bezug

Besitzer Museum Nutli Hüschi, Klosters

Fotografie / Doku NH 2008 01/3

Zugangsdatum

Standort beim Stall im Hof

Anzahl Teile

Literatur

Handel

Objekt-geschichte

Ankaufsdatum

Erworben von

Eingangsart

Beschreibung Schleifstein
Im Gestell, mit Tretvorrichtung.

Funktion

Zustand Kurz

Zustand

Bemerkung / Mas

Multimedia Bild: C:\MuseumPlus\Multimedia\NH Nr. 2008.035.JPG



Inventar Nr. NH Nr. 2007.035
Bezeichnung Messer
Regionale Bezeich
Beteiligte
Datierung
Bereich Werkzeuge verschiedener Berufe
Klassifikation
Trachsler
Masse 9 x 2.5 cm Objektmass
Material / Technik
Beschriftung / Sig
Geogr. Bezug
Besitzer Museum Nutli Hüschi, Klosters
Fotografie / Doku NH 2007 01/7
Zugangsdatum
Standort Kulturgüterschutzraum
Anzahl Teile
Literatur
Handel
Objekt-geschichte
Ankaufsdatum
Erworben von Schenkung Edith Arduser, Saas, 2007
Eingangsart
Beschreibung Messer
Klinge gebogen wie bei einem Gertel, gedrechselter Griff.
Funktion
Zustand Kurz
Zustand
Bemerkung / Mas
Multimedia

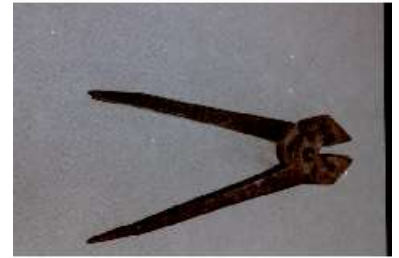
Inventar Nr. NH Nr. 2007.033
Bezeichnung Ahle
Regionale Bezeich
Beteiligte
Datierung
Bereich Werkzeuge verschiedener Berufe
Klassifikation
Trachsler
Masse 8 cm Objektmass
Material / Technik
Beschriftung / Sig
Geogr. Bezug
Besitzer Museum Nutli Hüschi, Klosters
Fotografie / Doku NH 2007 01/7
Zugangsdatum
Standort Kulturgüterschutzraum
Anzahl Teile
Literatur
Handel
Objekt-geschichte
Ankaufsdatum
Erworben von Schenkung Edith Ardüser, Saas, 2007
Eingangsart
Beschreibung Ahle
Selbstgefertigt, Stift in kurzen Holzgriff eingesetzt.
Funktion
Zustand Kurz
Zustand
Bemerkung / Mas
Multimedia Bild: C:\MuseumPlus\Multimedia\NH Nr. 2007.033.JPG



Inventar Nr. NH Nr. 2006.035
Bezeichnung Flössshaken
Regionale Bezeich
Beteiligte
Datierung
Bereich Werkzeuge verschiedener Berufe
Klassifikation
Trachsler
Masse 172 cm Objektmass
Material / Technik
Beschriftung / Sig
Geogr. Bezug
Besitzer Museum Nutli Hüschi, Klosters
Fotografie / Doku NH 2006 02/30
Zugangsdatum
Standort Kulturgüterschutzraum
Anzahl Teile
Literatur
Handel
Objekt-geschichte
Ankaufsdatum
Erworben von Schenkung Helene Jann-Bächli, Klosters 1998
Eingangsart
Beschreibung Flössshaken
Stark verrostet, Stiel gebrochen. Auf dem "Haus" Initialen IM.
Hauszeichen auf dem Haken.
Funktion
Zustand Kurz
Zustand
Bemerkung / Mas
Multimedia Bild: C:\MuseumPlus\Multimedia\NH Nr. 2006.035.JPG



Inventar Nr. NH Nr. 2001.186
Bezeichnung Sattlerzange
Regionale Bezeich
Beteiligte
Datierung
Bereich Werkzeuge verschiedener Berufe
Klassifikation
Trachsler
Masse 23 cm Objektmass
Material / Technik
Beschriftung / Sig
Geogr. Bezug
Besitzer Museum Nutli Hüschi, Klosters
Fotografie / Doku NH 2001 05/35
Zugangsdatum
Standort Kulturgüterschutzraum
Anzahl Teile
Literatur
Handel
Objekt-geschichte
Ankaufsdatum
Erworben von Schenkung Johannes Kasper, Klosters 2000
Eingangsart
Beschreibung Sattlerzange
Eisen. Geissfüsschengriffe.
Funktion
Zustand Kurz
Zustand
Bemerkung / Mas
Multimedia Bild: C:\MuseumPlus\Multimedia\NH Nr. 2001.186.JPG



Inventar Nr. NH Nr. 2005.013
Bezeichnung Senkblei
Regionale Bezeich
Beteiligte
Datierung
Bereich Werkzeuge verschiedener Berufe
Klassifikation
Trachsler
Masse 2.5 cm Durchmesser
11 cm Objektmass
Material / Technik
Beschriftung / Sig
Geogr. Bezug
Besitzer Museum Nutli Hüschi, Klosters
Fotografie / Doku NH 2005 01/8
Zugangsdatum
Standort Kulturgüterschutzraum
Anzahl Teile
Literatur
Handel
Objekt-geschichte
Ankaufsdatum
Erworben von Schenkung Erben Georg Guler, Klosters 2005
Eingangsart
Beschreibung 2 Senkblei
- Zylinderförmig, zugespitzt. Schwarze Schnur an Oese.
- Kleines Senkblei, Tropfenform. Eingekerbte Nut mit eingelegter
Schnur. Stempel D.R. und G.M.
Funktion
Zustand Kurz
Zustand
Bemerkung / Mas
Multimedia Bild: C:\MuseumPlus\Multimedia\NH Nr. 2005.013.JPG



Inventar Nr. NH Nr. 2001.209
Bezeichnung Presse
Regionale Bezeich
Beteiligte
Datierung
Bereich Werkzeuge verschiedener Berufe
Klassifikation
Trachsler
Masse 25 x 29 cm Objektmass
Material / Technik
Beschriftung / Sig
Geogr. Bezug
Besitzer Museum Nutli Hüschi, Klosters
Fotografie / Doku NH 2001 06/25
Zugangsdatum
Standort Kulturgüterschutzraum
Anzahl Teile
Literatur
Handel
Objekt-geschichte
Ankaufsdatum
Erworben von Schenkung Hans und Leo Guler, Klosters
1996
Eingangsart
Beschreibung Kopierpresse
Gussstahl. Auf Holz montiert.
Funktion
Zustand Kurz
Zustand
Bemerkung / Mas
Multimedia Bild: C:\MuseumPlus\Multimedia\NH Nr. 2001.209.JPG



Inventar Nr. NH Nr. 2002.346
Bezeichnung Schuhleist
Regionale Bezeich
Beteiligte
Datierung
Bereich Werkzeuge verschiedener Berufe
Klassifikation
Trachsler
Masse 21.5 x 6.1 x 18.5 cm Objektmass
Material / Technik
Beschriftung / Sig
Geogr. Bezug
Besitzer Museum Nutli Hüschi, Klosters
Fotografie / Doku NH 2002 10/9
Zugangsdatum
Standort Kulturgüterschutzraum
Anzahl Teile
Literatur
Handel
Objekt-geschichte
Ankaufsdatum
Erworben von Schenkung Paula Klucker-Accola, Klosters
1998
Eingangsart
Beschreibung Schuhleist
Gusseisen. Fussform bis zum Knöchel. Fortsatz zum Einsetzen in hölzernen Träger.
Funktion
Zustand Kurz
Zustand
Bemerkung / Mas
Multimedia Bild: C:\MuseumPlus\Multimedia\NH Nr. 2002.346.JPG



Inventar Nr. NH Nr. 2002.337
Bezeichnung Schaufel
Regionale Bezeich
Beteiligte
Datierung
Bereich Werkzeuge verschiedener Berufe
Klassifikation
Trachsler
Masse 121 x 27.5 cm Objektmass
Material / Technik
Beschriftung / Sig
Geogr. Bezug
Besitzer Museum Nutli Hüschi, Klosters
Fotografie / Doku NH 2002 09/34
Zugangsdatum
Standort Kulturgüterschutzraum
Anzahl Teile
Literatur
Handel
Objekt-geschichte
Ankaufsdatum
Erworben von Schenkung Helene Jann, Klosters 1998
Eingangsart
Beschreibung Schaufel
Holzstiel mit Eisenschaufel.
Funktion
Zustand Kurz
Zustand
Bemerkung / Mas
Multimedia Bild: C:\MuseumPlus\Multimedia\NH Nr. 2002.337.JPG



Inventar Nr. NH Nr. 2002.311
Bezeichnung Winde
Regionale Bezeich
Beteiligte
Datierung
Bereich Werkzeuge verschiedener Berufe
Klassifikation
Trachsler
Masse 90 x 30 cm Objektmass



Material / Technik
Beschriftung / Sig
Geogr. Bezug
Besitzer Museum Nutli Hüschi, Klosters
Fotografie / Doku NH 2002 09/18A
Zugangsdatum
Standort Kulturgüterschutzraum

Anzahl Teile
Literatur
Handel
Objekt-geschichte
Ankaufsdatum
Erworben von Sammlung Fritz Schoellhorn
Schenkung Georg Schoellhorn 1954

Eingangsart
Beschreibung Winde, Aufzug
Rundholz. Links und rechts Vertiefungen für Seilführung. In der Mitte versetzt zwei Holzzapfen. Dazwischen ebenfalls versetzt 2 eckige durchgehende Löcher.
Wurde im Besondern bei der Hausmetzgj verwendet.

Funktion
Zustand Kurz
Zustand
Bemerkung / Mas
Multimedia Bild: C:\MuseumPlus\Multimedia\NH Nr. 2002.311.JPG

Inventar Nr. NH Nr. 2001.431
Bezeichnung Schustermass
Regionale Bezeich
Beteiligte
Datierung
Bereich Werkzeuge verschiedener Berufe
Klassifikation
Trachsler
Masse 10.5 x 45 cm Objektmass



Material / Technik
Beschriftung / Sig
Geogr. Bezug
Besitzer Museum Nutli Hüschi, Klosters
Fotografie / Doku NH 2001 13/34
Zugangsdatum
Standort Kulturgüterschutzraum

Anzahl Teile
Literatur
Handel
Objekt-geschichte
Ankaufsdatum
Erworben von Sammlung Fritz Schoellhorn
Gekauft von Antiquar Schwabe, Davos 1920 für Fr. 16.--
Schenkung Georg Schoellhorn 1954

Eingangsart
Beschreibung Schustermass 1711
Stab mit Masseinteilungen. Kopf gedrechselt. Auf dem Stab 2 Klemmbacken in Form eines Schuhs, eine verstellbar, mit Rosette. Unterer Schuh mit Absatz. Auf Schuhsohle 1711 und Initialen I K.

Funktion
Zustand Kurz
Zustand
Bemerkung / Mas
Multimedia Bild: C:\MuseumPlus\Multimedia\NH Nr. 2001.431.JPG

Inventar Nr. NH Nr. 2001.412
Bezeichnung Schuhleist
Regionale Bezeich
Beteiligte
Datierung
Bereich Werkzeuge verschiedener Berufe
Klassifikation
Trachsler
Masse 27 cm Objektmass
Material / Technik
Beschriftung / Sig
Geogr. Bezug
Besitzer Museum Nutli Hüschi, Klosters
Fotografie / Doku NH 2001 13/18
Zugangsdatum
Standort Kulturgüterschutzraum
Anzahl Teile
Literatur
Handel
Objekt-geschichte
Ankaufsdatum
Erworben von Schenkung Dorli Wolf, Buchen 1998
Eingangsart
Beschreibung 4 Schuhleisten
Holz. Hauszeichen bei 27 cm und 20 cm (seitlich).
Funktion
Zustand Kurz
Zustand
Bemerkung / Mas
Multimedia Bild: C:\MuseumPlus\Multimedia\NH Nr. 2001.412.JPG



Inventar Nr. NH Nr. 2001.411
Bezeichnung Schuhleist
Regionale Bezeich
Beteiligte
Datierung
Bereich Werkzeuge verschiedener Berufe
Klassifikation
Trachsler
Masse 15 cm Objektmass
Material / Technik
Beschriftung / Sig
Geogr. Bezug
Besitzer Museum Nutli Hüschi, Klosters
Fotografie / Doku NH 2001 16/9
Zugangsdatum
Standort Kulturgüterschutzraum
Anzahl Teile
Literatur
Handel
Objekt-geschichte
Ankaufsdatum
Erworben von Schenkung H. Jann-Bächli, Klosters 1998
Eingangsart
Beschreibung Schuhleist
Holzteil mit 3 Oberschuhledern.
Funktion
Zustand Kurz
Zustand
Bemerkung / Mas
Multimedia Bild: C:\MuseumPlus\Multimedia\NH Nr. 2001.411.JPG



Inventar Nr. NH Nr. 2001.410
Bezeichnung Schuhleist
Regionale Bezeich
Beteiligte
Datierung
Bereich Werkzeuge verschiedener Berufe
Klassifikation
Trachsler
Masse 25 x 7 cm Objektmass
Material / Technik
Beschriftung / Sig
Geogr. Bezug
Besitzer Museum Nutli Hüschi, Klosters
Fotografie / Doku NH 2001 13/16
Zugangsdatum
Standort Kulturgüterschutzraum
Anzahl Teile
Literatur
Handel
Objekt-geschichte
Ankaufsdatum
Erworben von Schenkung H. Jann-Bächli, Klosters 1998
Eingangsart
Beschreibung Schuhleist
Holz.
Funktion
Zustand Kurz
Zustand
Bemerkung / Mas
Multimedia Bild: C:\MuseumPlus\Multimedia\NH Nr. 2001.410.JPG



Inventar Nr. NH Nr. 2001.401
Bezeichnung Tellerflickbohrer
Regionale Bezeich
Beteiligte
Datierung
Bereich Werkzeuge verschiedener Berufe
Klassifikation
Trachsler
Masse 12 cm Durchmesser
31.5 cm Objektmass
Material / Technik
Beschriftung / Sig
Geogr. Bezug
Besitzer Museum Nutli Hüschi, Klosters
Fotografie / Doku NH 2001 12/36
Zugangsdatum
Standort Kulturgüterschutzraum
Anzahl Teile
Literatur
Handel
Objekt-geschichte
Ankaufsdatum
Erworben von Sammlung Fritz Schoellhorn
Gekauft auf Gant Hartmann 1919
Schenkung Georg Schoellhorn 1954
Eingangsart
Beschreibung Rennspindlä
Holz. Teller geflickt. Eisenspitze. Querholz mit Schnur.
Bohrinstrument, um in zerbrochenem Tongeschirr Löcher zu bohren, durch welche man einen Draht zog und so das
Geschirr wieder brauchbar machte.
Funktion
Zustand Kurz
Zustand
Bemerkung / Mas
Multimedia Bild: C:\MuseumPlus\Multimedia\NH Nr. 2001.401.JPG



Inventar Nr.	NH Nr.2016.009
Bezeichnung	Waagsteine
Regionale Bezeichn.	Waagsteine
Beteiligte	
Datierung	
Bereich	Werkzeuge verschiedener Berufe
Klassifikation	
Trachsler	
Masse	11.3 x 6.3 x 2.2 cm Objektmass
Material / Technik	Holz und Messing
Beschriftung / Sig	
Geogr. Bezug	
Besitzer	
Fotografie / Doku	
Zugangsdatum	Mai 2016
Standort	Kulturgüterschutzraum
Anzahl Teile	
Literatur	
Handel	
Objekt-geschichte	
Ankaufsdatum	
Erworben von	Ruth Stahl, Landstrasse, 7250 Klosters
Eingangsart	Schenkung
Beschreibung	Holzschatulle mit violetterm Samt eingefasst 7 Gewichtssteine in Messing 1 - 2 gr. liegen im Samtbett 6 Aluminium Plättli von 1 - 20 mgr. 1 Messingpinsette
Funktion	Zum Abwägen von kleinen Sachen
Zustand Kurz	sehr gut
Zustand	
Bemerkung / Mas	
Multimedia	Bild, Gewichte: C:\Users\user\Pictures\Fotos Inventar 2016\IMG_5559.JPG



Inventar Nr. NH Nr. 2006.034
Bezeichnung Schlüssel für Muttern
Regionale Bezeich
Beteiligte
Datierung
Bereich Werkzeuge verschiedener Berufe
Klassifikation
Trachsler
Masse
Material / Technik
Beschriftung / Sig
Geogr. Bezug
Besitzer Museum Nutli Hüschi, Klosters
Fotografie / Doku NH 2006 02/32
Zugangsdatum
Standort Kulturgüterschutzraum
Anzahl Teile
Literatur
Handel
Objekt-geschichte
Ankaufsdatum
Erworben von Schenkung Erben Georg Guler, Klosters
2005
Eingangsart
Beschreibung Mutternschlüssel
Messing auf flachen Metallgriff aufgesetzt. Vierkantöffnung 9 mm.
Funktion
Zustand Kurz
Zustand
Bemerkung / Mas
Multimedia Bild: C:\MuseumPlus\Multimedia\NH Nr. 2006.034.JPG

