

Inventar Nr. NH Nr. 1999.542
Bezeichnung Bandwebstuhl
Regionale Bezeich
Beteiligte
Datierung
Bereich Textilgeräte
Klassifikation
Trachsler
Masse 41.5 x 17.5 x 26.5 cm Objektmass
Material / Technik
Beschriftung / Sig
Geogr. Bezug
Besitzer Museum Nutli Hüschi, Klosters
Fotografie / Doku NH 1999 22/30
Zugangsdatum
Standort NH OG
Anzahl Teile
Literatur
Handel
Objekt-geschichte
Ankaufsdatum
Erworben von Sammlung Fritz Schoellhorn
Schenkung Georg Schoellhorn 1954
Eingangsart
Beschreibung Bandwebstühlchen
Funktion
Zustand Kurz
Zustand
Bemerkung / Mas
Multimedia Bild: C:\MuseumPlus\Multimedia\NH Nr. 1999.542.JPG



Inventar Nr. NH Nr. 1999.531

Bezeichnung Hechel

Regionale Bezeich

Beteiligte

Datierung

Bereich Textilgeräte

Klassifikation

Trachsler

Masse 22.8 x 18.5 cm Objektmass

Material / Technik

Beschriftung / Sig

Geogr. Bezug

Besitzer Museum Nutli Hüschi, Klosters

Fotografie / Doku NH 1999 22/23

Zugangsdatum

Standort NH OG

Anzahl Teile

Literatur

Handel

Objekt-geschichte

Ankaufsdatum

Erworben von Sammlung Fritz Schoellhorn
Schenkung Georg Schoellhorn 1954

Eingangsart

Beschreibung Hechel, "Hächlä"
Holzbrettchen mit Griffloch. Zwei Reihen eingeschlagene Nägel an vorderem Rand. Initialen G Hauszeichen B und I
Hz M (Brandzeichen).
Zum Verfeinern der Hanf- und Flachsfasern.

Funktion

Zustand Kurz

Zustand

Bemerkung / Mas

Multimedia Bild: C:\MuseumPlus\Multimedia\NH Nr. 1999.531.JPG



Inventar Nr. NH Nr. 1999.532

Bezeichnung Hechel

Regionale Bezeich

Beteiligte

Datierung

Bereich Textilgeräte

Klassifikation

Trachsler

Masse 58 x 17 cm Objektmass

Material / Technik

Beschriftung / Sig

Geogr. Bezug

Besitzer Museum Nutli Hüschi, Klosters

Fotografie / Doku NH 1999 22/24

Zugangsdatum

Standort NH OG

Anzahl Teile

Literatur

Handel

Objekt-geschichte

Ankaufsdatum

Erworben von Schenkung Dorli Wolf, Buchen 1995

Eingangsart

Beschreibung Hechel, "Hächlä"
Hanf-Hechel. Brett . In der Mitte Eisenring. Im Ring handge- schmiedete Nägel. Oben und unten ein Griffloch.
Jahrzahl 16 B S 16.
Zum Verfeinern der Hanf- und Flachsfasern.

Funktion

Zustand Kurz

Zustand

Bemerkung / Mas

Multimedia Bild: C:\MuseumPlus\Multimedia\NH Nr. 1999.532.JPG



Inventar Nr. NH Nr. 1999.533

Bezeichnung Zettelbrett

Regionale Bezeich

Beteiligte

Datierung

Bereich Textilgeräte

Klassifikation

Trachsler

Masse 38.5 x 13.5 cm Objektmass

Material / Technik

Beschriftung / Sig

Geogr. Bezug

Besitzer Museum Nutli Hüschi, Klosters

Fotografie / Doku NH 1999 22/21

Zugangsdatum

Standort NH OG

Anzahl Teile

Literatur

Handel

Objekt-geschichte

Ankaufsdatum

Erworben von Sammlung Fritz Schoellhorn
Schenkung Georg Schoellhorn 1954

Eingangsart

Beschreibung Zettelbrett
Brettchen mit Handgriff. An beiden Längsseiten Löcher. Vorne in der Mitte Jahrzahl 1746. Auf Rückseite Initialen I Hz.
R.
Darunter ein ausgeschnittenes Herz.

Funktion

Zustand Kurz

Zustand

Bemerkung / Mas

Multimedia Bild: C:\MuseumPlus\Multimedia\NH Nr. 1999.533.JPG



Inventar Nr. NH Nr. 1999.534

Bezeichnung Zwirrinäri

Regionale Bezeichn.

Beteiligte

Datierung

Bereich Textilgeräte

Klassifikation

Trachsler

Masse 35 x 25 x 34 cm Objektmass

Material / Technik

Beschriftung / Sig

Geogr. Bezug

Besitzer Museum Nutli Hüschi, Klosters

Fotografie / Doku NH 1999 22/28

Zugangsdatum

Standort NH OG

Anzahl Teile

Literatur

Handel

Objekt-geschichte

Ankaufsdatum

Erworben von Gekauft von Lisbeth Gloor, Klosters 1997
für Fr. 150.--

Eingangsart

Beschreibung Zwirrinäri
Gestell zum Zwirnen von Hanfgarn ab 3 Spulen.
"Von den Spulen werden miteinander 3 Fäden mit den Fingern erfasst, in dem mit Wasser gefüllten Tröglein befeuchtet und auf den Flügel des Spinnrades, das in Bewegung ist, geführt. Dabei werden d

Funktion

Zustand Kurz

Zustand

Bemerkung / Mas

Multimedia Bild: C:\MuseumPlus\Multimedia\NH Nr. 1999.534.JPG



Inventar Nr. NH Nr. 1999.535
Bezeichnung Fadänärrü
Regionale Bezeichnung
Beteiligte
Datierung
Bereich Textilgeräte
Klassifikation
Trachsler
Masse 25.5 x 14 x 25.5 cm Objektmass



Material / Technik
Beschriftung / Sig
Geogr. Bezug
Besitzer Museum Nutli Hüschi, Klosters
Fotografie / Doku NH 1999 22/25
Zugangsdatum
Standort NH OG
Anzahl Teile
Literatur
Handel
Objekt-geschichte
Ankaufsdatum
Erworben von Sammlung Fritz Schoellhorn
Gekauft über Schopp 1919 für Fr. 5.--
Schenkung Georg Schoellhorn 1954

Eingangsart
Beschreibung Fadänärrü
Bodenbrettchen mit einfachen Kerbschnittverzierungen.

Funktion
Zustand Kurz
Zustand

Bemerkung / Mas

Multimedia Bild: C:\MuseumPlus\Multimedia\NH Nr. 1999.535.JPG
Bild: C:\Users\user\Pictures\2008-01-01 001 Inventar NH Fotos digitalisiert\Mehrere Fotos\NH Nr. 1999.535_2.JPG

Inventar Nr. NH Nr. 1999.536

Bezeichnung Fadänärri

Regionale Bezeich

Beteiligte

Datierung

Bereich Textilgeräte

Klassifikation

Trachsler

Masse 21.7 x 8.4 x 24 cm Objektmass

Material / Technik

Beschriftung / Sig

Geogr. Bezug

Besitzer Museum Nutli Hüschi, Klosters

Fotografie / Doku NH 1999 22/27

Zugangsdatum

Standort NH OG

Anzahl Teile

Literatur

Handel

Objekt-geschichte

Ankaufsdatum

Erworben von Sammlung Fritz Schoellhorn 96
Schenkung Georg Schoellhorn 1954

Eingangsart

Beschreibung Fadänärri
Gestell zum Aufsetzen von 4 Garnspulen. Im Bodenbrett Vertiefung mit Schiebedeckel. Auf der Vorderseite unten ein Stecknadelkisschen.

Funktion

Zustand Kurz

Zustand

Bemerkung / Mas

Multimedia Bild: C:\MuseumPlus\Multimedia\NH Nr. 1999.536.JPG



Inventar Nr. NH Nr. 1999.538

Bezeichnung Gambrett

Regionale Bezeich

Beteiligte

Datierung

Bereich Textilgeräte

Klassifikation

Trachsler

Masse 79.5 cm Objektmass

Material / Technik

Beschriftung / Sig

Geogr. Bezug

Besitzer Museum Nutli Hüschi, Klosters

Fotografie / Doku NH 1999 23/17A

Zugangsdatum

Standort NH OG

Anzahl Teile

Literatur

Handel

Objekt-geschichte

Ankaufsdatum

Erworben von Schenkung Helene Jann , Klosters 1998

Eingangsart

Beschreibung Gambrett.
Gamwinde. Kreuzfussständer gedrechselt. Es trägt die Strangen, die man auf die Zettelspulen abrollt.

Funktion

Zustand Kurz

Zustand

Bemerkung / Mas

Multimedia Bild: C:\MuseumPlus\Multimedia\NH Nr. 1999.538.JPG



Inventar Nr. NH Nr. 1999.087
Bezeichnung Spindel
Regionale Bezeich
Beteiligte
Datierung
Bereich Textilgeräte
Klassifikation
Trachsler
Masse 50 cm Objektmass
Material / Technik
Beschriftung / Sig
Geogr. Bezug
Besitzer Museum Nutli Hüschi, Klosters
Fotografie / Doku NH 1999 6 / 8
Zugangsdatum
Standort NH Stube
Anzahl Teile
Literatur
Handel
Objekt-geschichte
Ankaufsdatum
Erworben von Sammlung Fritz Schoellhorn Schenkung Georg Schoellhorn 1954
Eingangsart
Beschreibung Handspindel
Holzstab, gegen unten ovale Verdickung. In diese 3 Rillen eingekerbt.
Funktion
Zustand Kurz
Zustand
Bemerkung / Mas
Multimedia Bild: C:\MuseumPlus\Multimedia\NH Nr. 1999.087.JPG



Inventar Nr. NH Nr. 1999.541
Bezeichnung Häklein
Regionale Bezeich
Beteiligte
Datierung
Bereich Textilgeräte
Klassifikation
Trachsler
Masse 12.7 cm Objektmass
Material / Technik
Beschriftung / Sig
Geogr. Bezug
Besitzer Museum Nutli Hüschi, Klosters
Fotografie / Doku NH 2004 01/5
Zugangsdatum
Standort NH OG
Anzahl Teile
Literatur
Handel
Objekt-geschichte
Ankaufsdatum
Erworben von Sammlung Fritz Schoellhorn
Schenkung Gerog Schoellhorn 1954
Eingangsart
Beschreibung Häklein
Zinn.
Funktion
Zustand Kurz
Zustand
Bemerkung / Mas
Multimedia

Inventar Nr. NH Nr. 1999.528
Bezeichnung Spinnrad
Regionale Bezeich
Beteiligte
Datierung
Bereich Textilgeräte
Klassifikation
Trachsler
Masse 36 cm Durchmesser
56 x 38 x 64 cm Objektmass

Material / Technik

Beschriftung / Sig

Geogr. Bezug

Besitzer Museum Nutli Hüschi, Klosters

Fotografie / Doku NH 1999 22/17

Zugangsdatum

Standort NH OG

Anzahl Teile

Literatur

Handel

Objekt-geschichte

Ankaufsdatum

Erworben von Sammlung Fritz Schoellhorn
Gekauft von Peter Brosi, am Berg, 1918 für Fr. 20.--
Schenkung Georg Schoellhorn 1954

Eingangsart

Beschreibung Hanfspinnrädli
Mit Kunkel. Rad rot und grün bemalt. Gekerbte und gedrechselte Verzierungen.

Funktion

Zustand Kurz

Zustand

Bemerkung / Mas

Multimedia Bild: C:\MuseumPlus\Multimedia\NH Nr. 1999.528.JPG



Inventar Nr. NH Nr. 1999.543

Bezeichnung Fadenspule

Regionale Bezeich

Beteiligte

Datierung

Bereich Textilgeräte

Klassifikation

Trachsler

Masse 3.2 cm Durchmesser
4 cm Objektmass

Material / Technik

Beschriftung / Sig

Geogr. Bezug

Besitzer Museum Nutli Hüschi, Klosters

Fotografie / Doku NH 1999 22/31

Zugangsdatum

Standort NH OG

Anzahl Teile

Literatur

Handel

Objekt-geschichte

Ankaufsdatum

Erworben von

Eingangsart

Beschreibung Fadenspule
Mit rotem und weissem Faden.

Funktion

Zustand Kurz

Zustand

Bemerkung / Mas

Multimedia Bild: C:\MuseumPlus\Multimedia\NH Nr. 1999.543.JPG



Inventar Nr. NH Nr. 1999.548
Bezeichnung Einfädler

Regionale Bezeich

Beteiligte

Datierung

Bereich Textilgeräte

Klassifikation

Trachsler

Masse 30 cm Objektmass

Material / Technik

Beschriftung / Sig

Geogr. Bezug

Besitzer Museum Nutli Hüschi, Klosters

Fotografie / Doku NH 1999 23/0A

Zugangsdatum

Standort NH OG

Anzahl Teile

Literatur

Handel

Objekt-geschichte

Ankaufsdatum

Erworben von

Eingangsart

Beschreibung Einfädler
Mit Holzgriff. Metallstift, vorne flach mit kleinem Loch.

Funktion

Zustand Kurz

Zustand

Bemerkung / Mas

Multimedia Bild: C:\MuseumPlus\Multimedia\NH Nr. 1999.548.JPG



Inventar Nr. NH Nr. 1999.514
Bezeichnung Webstuhl
Regionale Bezeich
Beteiligte
Datierung
Bereich Textilgeräte
Klassifikation
Trachsler
Masse 254 x 161 x 170 cm Objektmass
Material / Technik
Beschriftung / Sig
Geogr. Bezug
Besitzer Museum Nutli Hüschi, Klosters
Fotografie / Doku NH 1999 20/24
Zugangsdatum
Standort NH OG
Anzahl Teile
Literatur
Handel
Objekt-geschichte
Ankaufsdatum
Erworben von Schenkung der Wärcbstube Klosters 1997,
vertreten durch Lisbeth Gloor, Klosters. Aus dem Nachlass der Familie Schröter.
Eingangsart
Beschreibung Webstuhl
Ca.1850.
Funktion
Zustand Kurz
Zustand
Bemerkung / Mas
Multimedia Bild: C:\MuseumPlus\Multimedia\NH Nr. 1999.514.JPG
Bild: C:\Users\user\Pictures\2008-01-01 001 Inventar NH Fotos digitalisiert\Mehrere Fotos\NH Nr. 1999.514_2.JPG



Inventar Nr. NH Nr. 1999.515
Bezeichnung Webschiffchen
Regionale Bezeich
Beteiligte
Datierung
Bereich Textilgeräte
Klassifikation
Trachsler
Masse 22.5 cm Objektmass
Material / Technik
Beschriftung / Sig
Geogr. Bezug
Besitzer Museum Nutli Hüschi, Klosters
Fotografie / Doku NH 1999 20/36
Zugangsdatum
Standort NH OG
Anzahl Teile
Literatur
Handel
Objekt-geschichte
Ankaufsdatum
Erworben von Sammlung Fritz Schoellhorn 257
Gekauft von Antiquar Schwabe 1928
für Fr. 3.--
Schenkung Georg Schoellhorn 1954
Eingangsart
Beschreibung Webschiffchen
Hartholz. Jahrzahl 1668.
Funktion
Zustand Kurz
Zustand
Bemerkung / Mas
Multimedia Bild: C:\MuseumPlus\Multimedia\NH Nr. 1999.515.JPG



Inventar Nr. NH Nr. 1999.516.1
Bezeichnung Webschiffchen
Regionale Bezeich
Beteiligte
Datierung
Bereich Textilgeräte
Klassifikation
Trachsler
Masse 24.5 x 4.3 x 2.2 cm Objektmass
Material / Technik
Beschriftung / Sig
Geogr. Bezug
Besitzer Museum Nutli Hüschi, Klosters
Fotografie / Doku NH 1999 20/37
Zugangsdatum
Standort NH OG
Anzahl Teile
Literatur
Handel
Objekt-geschichte
Ankaufsdatum
Erworben von
Eingangsart
Beschreibung Webschiffchen
Holz. Bananenförmig.
Funktion
Zustand Kurz
Zustand
Bemerkung / Mas
Multimedia Bild: C:\MuseumPlus\Multimedia\NH Nr. 1999.516.1.JPG



Inventar Nr. NH Nr. 1999.521
Bezeichnung Breithalter
Regionale Bezeich
Beteiligte
Datierung
Bereich Textilgeräte
Klassifikation
Trachsler
Masse 58.5 x 3.1 cm Objektmass
Material / Technik
Beschriftung / Sig
Geogr. Bezug
Besitzer Museum Nutli Hüschi, Klosters
Fotografie / Doku NH 1999 22/10
Zugangsdatum
Standort NH OG
Anzahl Teile
Literatur
Handel
Objekt-geschichte
Ankaufsdatum
Erworben von Schenkung Wärcbstube Klosters 1997,
vertreten durch Lisbeth Gloor, Klosters.
Aus dem Nachlass der Familie Schröter.
Eingangsart
Beschreibung Breithalter
Holz. 2-teilig. Zubehör Webstuhl.
Funktion
Zustand Kurz
Zustand
Bemerkung / Mas
Multimedia Bild: C:\MuseumPlus\Multimedia\NH Nr. 1999.521.JPG



Inventar Nr. NH Nr. 1999.523

Bezeichnung Kurbel

Regionale Bezeich

Beteiligte

Datierung

Bereich Textilgeräte

Klassifikation

Trachsler

Masse 27.5 cm Objektmass

Material / Technik

Beschriftung / Sig

Geogr. Bezug

Besitzer Museum Nutli Hüschi, Klosters

Fotografie / Doku NH 1999 22/13

Zugangsdatum

Standort NH OG

Anzahl Teile

Literatur

Handel

Objekt-geschichte

Ankaufsdatum

Erworben von Schenkung Wärbstube Klosters 1997,
vertreten durch Lisbeth Gloor, Klosters.
Aus dem Nachlass der Familie Schröter.

Eingangsart

Beschreibung Kurbel
Handgriff aus Holz mit seitlich eingesetzter Eisenstange zum Einklinken. Zubehör Webstuhl.

Funktion

Zustand Kurz

Zustand

Bemerkung / Mas

Multimedia Bild: C:\MuseumPlus\Multimedia\NH Nr. 1999.523.JPG



Inventar Nr. NH Nr. 1999.524
Bezeichnung Vorkamm
Regionale Bezeich
Beteiligte
Datierung
Bereich Textilgeräte
Klassifikation
Trachsler
Masse 108 x 2.0 x 8.3 cm Objektmass
Material / Technik
Beschriftung / Sig
Geogr. Bezug
Besitzer Museum Nutli Hüschi, Klosters
Fotografie / Doku NH 1999 22/14
Zugangsdatum
Standort NH OG
Anzahl Teile
Literatur
Handel
Objekt-geschichte
Ankaufsdatum
Erworben von Schenkung Wärbstube Klosters 1997,
vertreten durch Lisbeth Gloor, Klosters.
Aus dem Nachlass der Familie Schröter.
Eingangsart
Beschreibung Vorkamm.
Zwei Holzleisten, dazwischen kurze runde Stäbchen. Initialen auf oberer Querleiste I T N.
Funktion
Zustand Kurz
Zustand
Bemerkung / Mas
Multimedia Bild: C:\MuseumPlus\Multimedia\NH Nr. 1999.524.JPG



Inventar Nr. NH Nr. 1999.539

Bezeichnung Kartätsche

Regionale Bezeich

Beteiligte

Datierung

Bereich Textilgeräte

Klassifikation

Trachsler

Masse 30 x 19.5 cm Objektmass

Material / Technik

Beschriftung / Sig

Geogr. Bezug

Besitzer Museum Nutli Hüschi, Klosters

Fotografie / Doku NH 1999 22/22

Zugangsdatum

Standort NH OG

Anzahl Teile

Literatur

Handel

Objekt-geschichte

Ankaufsdatum

Erworben von Sammlung Fritz Schoellhorn
Schenkung Georg Schoellhorn 1954

Eingangsart

Beschreibung 2 "Kartätschä"
Striegelartiges Gerät zum Zausen (Karden) der Wolle. Quadratische, leicht geschwungene Brettchen mit Stiel. Innen Drahtbürste.

Funktion

Zustand Kurz

Zustand

Bemerkung / Mas

Multimedia Bild: C:\MuseumPlus\Multimedia\NH Nr. 1999.539.JPG



Inventar Nr. NH Nr. 1999.508
Bezeichnung Strumpfkugel
Regionale Bezeich
Beteiligte
Datierung
Bereich Textilgeräte
Klassifikation
Trachsler
Masse 17.7 cm Durchmesser
Material / Technik
Beschriftung / Sig
Geogr. Bezug
Besitzer Museum Nutli Hüschi, Klosters
Fotografie / Doku NH 1999 20/18
Zugangsdatum
Standort NH Stube
Anzahl Teile
Literatur
Handel
Objekt-geschichte
Ankaufsdatum
Erworben von Sammlung Fritz Schoellhorn
Schenkung Georg Schoellhorn 1954
Eingangsart
Beschreibung Strumpfkugel
Gedrechselt. Leicht gekerbte Spirale.
Funktion
Zustand Kurz
Zustand
Bemerkung / Mas
Multimedia Bild: C:\MuseumPlus\Multimedia\NH Nr. 1999.508.JPG



Inventar Nr. NH Nr. 1999.090

Bezeichnung Strumpfkugel

Regionale Bezeich

Beteiligte

Datierung

Bereich Textilgeräte

Klassifikation

Trachsler

Masse 13.7 cm Durchmesser

Material / Technik

Beschriftung / Sig

Geogr. Bezug

Besitzer Museum Nutli Hüschi, Klosters

Fotografie / Doku NH 1999 6 / 11

Zugangsdatum

Standort NH Stube

Anzahl Teile

Literatur

Handel

Objekt-geschichte

Ankaufsdatum

Erworben von Sammlung Fritz Schoellhorn Schenkung Georg Schoellhorn 1954

Eingangsart

Beschreibung Strumpfkugel
Mit Stechbeitel gerundet.

Funktion

Zustand Kurz

Zustand

Bemerkung / Mas

Multimedia Bild: C:\MuseumPlus\Multimedia\NH Nr. 1999.090.JPG



Inventar Nr. NH Nr. 1999.091
Bezeichnung Strumpfkugel
Regionale Bezeich
Beteiligte
Datierung
Bereich Textilgeräte
Klassifikation
Trachsler
Masse 14.7 cm Durchmesser
16 cm Objektmass



Material / Technik

Beschriftung / Sig

Geogr. Bezug

Besitzer Museum Nutli Hüschi, Klosters

Fotografie / Doku NH 1999 7 / 3

Zugangsdatum

Standort NH Stube

Anzahl Teile

Literatur

Handel

Objekt-geschichte

Ankaufsdatum

Erworben von Sammlung Fritz Schoellhorn Schenkung Georg Schoellhorn 1954

Eingangsart

Beschreibung Strumpfkugel
Mit Griff aus Holz, gedrechselt. Auf der Rundung Initialen D und F. In der Mitte und am Ende des Griffes je eine knopfartige Scheibe aus Holz. Griff eingesetzt.

Funktion

Zustand Kurz

Zustand

Bemerkung / Mas

Multimedia Bild: C:\MuseumPlus\Multimedia\NH Nr. 1999.091.JPG
Bild: C:\Users\user\Pictures\2008-01-01 001 Inventar NH Fotos digitalisiert\Mehrere Fotos\NH Nr. 1999.091_2.JPG

Inventar Nr. NH Nr. 1999.093
Bezeichnung Spindel
Regionale Bezeich
Beteiligte
Datierung
Bereich Textilgeräte
Klassifikation
Trachsler
Masse 18 cm Objektmass
Material / Technik
Beschriftung / Sig
Geogr. Bezug
Besitzer Museum Nutli Hüschi, Klosters
Fotografie / Doku NH 1999 7 / 4
Zugangsdatum
Standort NH Stube
Anzahl Teile
Literatur
Handel
Objekt-geschichte
Ankaufsdatum
Erworben von Sammlung Fritz Schoellhorn
Schenkung Georg Schoellhorn 1954
Eingangsart
Beschreibung 3 Spindeln
Für Spinnbock. Holz. 2 davon gebrochen.
Funktion
Zustand Kurz
Zustand
Bemerkung / Mas
Multimedia Bild: C:\MuseumPlus\Multimedia\NH Nr. 1999.093.JPG
Bild: C:\Users\user\Pictures\2008-01-01 001 Inventar NH Fotos digitalisiert\Mehrere Fotos\NH Nr. 1999.093_2.JPG



Inventar Nr. NH Nr. 1999.097
Bezeichnung Haspel
Regionale Bezeich
Beteiligte
Datierung
Bereich Textilgeräte
Klassifikation
Trachsler
Masse
Material / Technik
Beschriftung / Sig
Geogr. Bezug
Besitzer Museum Nutli Hüschi, Klosters
Fotografie / Doku NH 1999 6 / 20
Zugangsdatum
Standort NH OG
Anzahl Teile
Literatur
Handel
Objekt-geschichte
Ankaufsdatum
Erworben von Sammlung Fritz Schoellhorn
Schenkung Georg Schoellhorn 1954
Eingangsart
Beschreibung Haspel mit Zählwerk (defekt)
Rad mit 4 Speichen.
Funktion
Zustand Kurz
Zustand
Bemerkung / Mas
Multimedia Bild: C:\MuseumPlus\Multimedia\NH Nr. 1999.097.JPG



Inventar Nr. NH Nr. 1999.112
Bezeichnung Spinnrad
Regionale Bezeichnung
Beteiligte
Datierung
Bereich Textilgeräte
Klassifikation
Trachsler
Masse 82 x 32 x 39.5 cm Objektmass
Material / Technik
Beschriftung / Sig
Geogr. Bezug
Besitzer Museum Nutli Hüschi, Klosters
Fotografie / Doku NH 1999 6/33
Zugangsdatum
Standort NH Stube
Anzahl Teile
Literatur
Handel
Objekt-geschichte
Ankaufsdatum
Erworben von Sammlung Fritz Schoellhorn
Gekauft v. Antiquar Schwabe, Davos 1919 für Fr. 75.--
Schenkung Georg Schoellhorn 1954
Eingangsart
Beschreibung Galgen-Spinnrad
Mit Fussantrieb. Rad mit 8 gedrechselten Speichen. Zwischen den Speichen runde Holzknöpfe. Ein Knopf fehlt.
Seitenleisten und Querleiste mit ausgestemten Verzierungen. Seitlich vom Rad eingebrannte Kleeblätter.
Funktion
Zustand Kurz
Zustand
Bemerkung / Mas
Multimedia Bild: C:\MuseumPlus\Multimedia\NH Nr. 1999.112.JPG



Inventar Nr. NH Nr. 1999.113

Bezeichnung Spinnrad

Regionale Bezeich

Beteiligte

Datierung

Bereich Textilgeräte

Klassifikation

Trachsler

Masse 87 x 35 x 98 cm Objektmass

Material / Technik

Beschriftung / Sig

Geogr. Bezug

Besitzer Museum Nutli Hüschi, Klosters

Fotografie / Doku NH 1999 6/34

Zugangsdatum

Standort NH Stube

Anzahl Teile

Literatur

Handel

Objekt-geschichte

Ankaufsdatum

Erworben von Sammlung Fritz Schoellhorn 256
Gekauft v. Antiquar Schwabe, Davos 1919 für Fr. 20.--
Schenkung Georg Schoellhorn 1954

Eingangsart

Beschreibung Spinnbock
Rad mit Schnur bespannt. Separate Schnur für Spindel. Querleiste mit eingeschnitzter Jahrzahl und Initialen
17 T S N 75. Handantrieb.

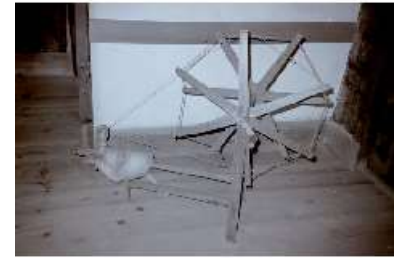
Funktion

Zustand Kurz

Zustand

Bemerkung / Mas

Multimedia Bild: C:\MuseumPlus\Multimedia\NH Nr. 1999.113.JPG



Inventar Nr. NH Nr. 1999.132
Bezeichnung Fadenspule
Regionale Bezeich
Beteiligte
Datierung
Bereich Textilgeräte
Klassifikation
Trachsler
Masse 3.5 cm Durchmesser
5 cm Objektmass
Material / Technik
Beschriftung / Sig
Geogr. Bezug
Besitzer Museum Nutli Hüschi, Klosters
Fotografie / Doku NH 1999 7/26
Zugangsdatum
Standort NH Stube
Anzahl Teile
Literatur
Handel
Objekt-geschichte
Ankaufsdatum
Erworben von Schenkung Dorli Wolf, Buchen 1997
Eingangsart
Beschreibung Fadenspule
Holz, mit indigoblau gefärbter Wolle.
Funktion
Zustand Kurz
Zustand
Bemerkung / Mas
Multimedia Bild: C:\MuseumPlus\Multimedia\NH Nr. 1999.132.JPG



Inventar Nr. NH Nr. 1999.499
Bezeichnung Schere
Regionale Bezeich
Beteiligte
Datierung
Bereich Textilgeräte
Klassifikation
Trachsler
Masse 20 cm Objektmass
Material / Technik
Beschriftung / Sig
Geogr. Bezug
Besitzer Museum Nutli Hüschi, Klosters
Fotografie / Doku NH 1999 19/35A
Zugangsdatum
Standort NH Stube
Anzahl Teile
Literatur
Handel
Objekt-geschichte
Ankaufsdatum
Erworben von Sammlung Fritz Schoellhorn
Schenkung Georg Schoellhorn 1954
Eingangsart
Beschreibung Schneiderschere
Weite Griffe, beide Scherenklingen spitz zulaufend.
Funktion
Zustand Kurz
Zustand
Bemerkung / Mas
Multimedia Bild: C:\MuseumPlus\Multimedia\NH Nr. 1999.499.JPG



Inventar Nr. NH Nr. 1999.530
Bezeichnung Rocken oder Kunkel
Regionale Bezeich
Beteiligte
Datierung
Bereich Textilgeräte
Klassifikation
Trachsler
Masse 25 cm Durchmesser
186 cm Objektmass

Material / Technik

Beschriftung / Sig

Geogr. Bezug

Besitzer Museum Nutli Hüschi, Klosters

Fotografie / Doku NH 1999 22/15

Zugangsdatum

Standort NH OG

Anzahl Teile

Literatur

Handel

Objekt-geschichte

Ankaufsdatum

Erworben von Sammlung Fritz Schoellhorn
Schenkung Georg Schoellhorn 1954

Eingangsart

Beschreibung Rocken, Kunkel, Chuuchla
Kleines rundes Schemelchen mit vier Beinen. In der Mitte eingesetzt der gedrechselte Stock. Verlängerungsteil mit Hanf und rotem Band.

Funktion

Zustand Kurz

Zustand

Bemerkung / Mas

Multimedia Bild: C:\MuseumPlus\Multimedia\NH Nr. 1999.530.JPG



Inventar Nr. NH Nr. 1999.506
Bezeichnung Stricknadelschachtel
Regionale Bezeichnung
Beteiligte
Datierung
Bereich Textilgeräte
Klassifikation
Trachsler
Masse 33.5 cm Objektmass
Material / Technik
Beschriftung / Sig
Geogr. Bezug
Besitzer Museum Nutli Hüschi, Klosters
Fotografie / Doku NH 1999 20/30
Zugangsdatum
Standort NH Stube
Anzahl Teile
Literatur
Handel
Objekt-geschichte
Ankaufsdatum
Erworben von Schenkung Helene Jann-Bächli, Klosters
1999
Eingangsart
Beschreibung Stricknadelschachtel
Aus einem Stück Holz gehöhlt. Schiebedeckel. Schwarz
Funktion
Zustand Kurz
Zustand
Bemerkung / Mas
Multimedia Bild: C:\MuseumPlus\Multimedia\NH Nr. 1999.506.JPG



Inventar Nr. NH Nr. 1999.529

Bezeichnung Hanfbreche

Regionale Bezeich

Beteiligte

Datierung

Bereich Textilgeräte

Klassifikation

Trachsler

Masse 83 x 48 x 74 cm Objektmass

Material / Technik

Beschriftung / Sig

Geogr. Bezug

Besitzer Museum Nutli Hüschi, Klosters

Fotografie / Doku NH 1999 22/16

Zugangsdatum

Standort NH OG

Anzahl Teile

Literatur

Handel

Objekt-geschichte

Ankaufsdatum

Erworben von Sammlung Fritz Schoellhorn
Schenkung Georg Schoellhorn 1954

Eingangsart

Beschreibung Rätsche
Zum Entfernen der verholzten Stengelrückstände und zum Weich- und Geschmeidigmachen der Hanffasern.

Funktion

Zustand Kurz

Zustand

Bemerkung / Mas

Multimedia Bild: C:\MuseumPlus\Multimedia\NH Nr. 1999.529.JPG



Inventar Nr. NH Nr. 1999.509
Bezeichnung Strumpfleisten
Regionale Bezeichnung
Beteiligte
Datierung
Bereich Textilgeräte
Klassifikation
Trachsler
Masse 81. x 13 cm Objektmass
Material / Technik
Beschriftung / Sig
Geogr. Bezug
Besitzer Museum Nutli Hüschi, Klosters
Fotografie / Doku NH 1999 20/28
Zugangsdatum
Standort NH OG
Anzahl Teile
Literatur
Handel
Objekt-geschichte
Ankaufsdatum
Erworben von Sammlung Fritz Schoellhorn 155
Erhalten von Frau Landammann Hew
1921
Schenkung Georg Schoellhorn 1954
Eingangsart
Beschreibung 1 Paar Strumpfleisten
Holz.
Funktion
Zustand Kurz
Zustand
Bemerkung / Mas
Multimedia Bild: C:\MuseumPlus\Multimedia\NH Nr. 1999.509.JPG



Inventar Nr. NH Nr. 1999.516.2
Bezeichnung Webschiffchen
Regionale Bezeich
Beteiligte
Datierung
Bereich Textilgeräte
Klassifikation
Trachsler
Masse 27 x 4.7 x 3 cm Objektmass
Material / Technik
Beschriftung / Sig
Geogr. Bezug
Besitzer Museum Nutli Hüschi, Klosters
Fotografie / Doku NH 1999 20/37
Zugangsdatum
Standort NH OG
Anzahl Teile
Literatur
Handel
Objekt-geschichte
Ankaufsdatum
Erworben von
Eingangsart
Beschreibung Webschiffchen
Holz.
Funktion
Zustand Kurz
Zustand
Bemerkung / Mas
Multimedia

Inventar Nr. NH Nr. 1999.517.1
Bezeichnung Webschiffchen
Regionale Bezeich
Beteiligte
Datierung
Bereich Textilgeräte
Klassifikation
Trachsler
Masse 31 x 6.1 cm Objektmass
Material / Technik
Beschriftung / Sig
Geogr. Bezug
Besitzer Museum Nutli Hüschi, Klosters
Fotografie / Doku NH 1999 22/9
Zugangsdatum
Standort NH OG
Anzahl Teile
Literatur
Handel
Objekt-geschichte
Ankaufsdatum
Erworben von
Eingangsart
Beschreibung Webschiffchen
Holz.
Funktion
Zustand Kurz
Zustand
Bemerkung / Mas
Multimedia Bild: C:\MuseumPlus\Multimedia\NH Nr. 1999.517.1.JPG



Inventar Nr. NH Nr. 1999.517.2
Bezeichnung Webschiffchen
Regionale Bezeich
Beteiligte
Datierung
Bereich Textilgeräte
Klassifikation
Trachsler
Masse 27.5 x 5.5 x 3 cm Objektmass
Material / Technik
Beschriftung / Sig
Geogr. Bezug
Besitzer Museum Nutli Hüschi, Klosters
Fotografie / Doku NH 1999 22/9
Zugangsdatum
Standort NH OG
Anzahl Teile
Literatur
Handel
Objekt-geschichte
Ankaufsdatum
Erworben von
Eingangsart
Beschreibung Webschiffchen
Mit Garnspule.
Funktion
Zustand Kurz
Zustand
Bemerkung / Mas
Multimedia Bild: C:\MuseumPlus\Multimedia\NH Nr. 1999.517.2.JPG



Inventar Nr. NH Nr. 1999.519
Bezeichnung Garnspule
Regionale Bezeich
Beteiligte
Datierung
Bereich Textilgeräte
Klassifikation
Trachsler
Masse
Material / Technik
Beschriftung / Sig
Geogr. Bezug
Besitzer Museum Nutli Hüschi, Klosters
Fotografie / Doku NH 1999 22/7
Zugangsdatum
Standort NH OG
Anzahl Teile
Literatur
Handel
Objekt-geschichte
Ankaufsdatum
Erworben von
Eingangsart
Beschreibung 2 Garnspulen
Mit beigem und rotem Garn.
Funktion
Zustand Kurz
Zustand
Bemerkung / Mas
Multimedia Bild: C:\MuseumPlus\Multimedia\NH Nr. 1999.519.JPG



Inventar Nr. NH Nr. 1999.520
Bezeichnung Klinke
Regionale Bezeich
Beteiligte
Datierung
Bereich Textilgeräte
Klassifikation
Trachsler
Masse 47 x 2.5 cm Objektmass
Material / Technik
Beschriftung / Sig
Geogr. Bezug
Besitzer Museum Nutli Hüschi, Klosters
Fotografie / Doku NH 1999 22/8
Zugangsdatum
Standort NH OG
Anzahl Teile
Literatur
Handel
Objekt-geschichte
Ankaufsdatum
Erworben von Schenkung Wärbstube Klosters 1997,
vertreten durch Lisbeth Gloor, Klosters.
Aus dem Nachlass der Familie Schröter.
Eingangsart
Beschreibung Klinke
Eisen mit Holzgriff. Zubehör Webstuhl.
Funktion
Zustand Kurz
Zustand
Bemerkung / Mas
Multimedia Bild: C:\MuseumPlus\Multimedia\NH Nr. 1999.520.JPG



Inventar Nr.	NH Nr. 1999.527
Bezeichnung	Holzleisten zum Webstuhl
Regionale Bezeichnung	
Beteiligte	
Datierung	
Bereich	Textilgeräte
Klassifikation	
Trachsler	
Masse	88 cm Objektmass
Material / Technik	Holz
Beschriftung / Sig	
Geogr. Bezug	
Besitzer	Museum Nutli Hüschi, Klosters
Fotografie / Doku	NH 1999 22/34
Zugangsdatum	
Standort	NH OG
Anzahl Teile	
Literatur	
Handel	
Objekt-geschichte	
Ankaufsdatum	
Erworben von	Schenkung Wärbstube Klosters 1997, vertreten durch Lisbeth Gloor, Klosters. Aus dem Nachlass der Familie Schröter.
Eingangsart	
Beschreibung	5 Holzleisten zum Webstuhl. Verschiedene Längen. Zum Aufnehmen des Fadenkreuzes, eine der wichtigsten Vorbereitungsarbeiten.
Funktion	
Zustand Kurz	
Zustand	
Bemerkung / Mas	
Multimedia	Bild: C:\MuseumPlus\Multimedia\NH Nr. 1999.527.JPG



Inventar Nr. NH Nr. 2000.133

Bezeichnung Rockennadel

Regionale Bezeich

Beteiligte

Datierung

Bereich Textilgeräte

Klassifikation

Trachsler

Masse 23 cm Objektmass

Material / Technik

Beschriftung / Sig

Geogr. Bezug

Besitzer Museum Nutli Hüschi, Klosters

Fotografie / Doku NH 2000 07/9A

Zugangsdatum

Standort NH OG Vitrine

Anzahl Teile

Literatur

Handel

Objekt-geschichte

Ankaufsdatum

Erworben von Sammlung Fritz Schoellhorn
Gekauft von Antiquar Schwabe, Davos 1919 für Fr. 18.--
Schenkung Georg Schoellhorn 1954

Eingangsart

Beschreibung Rockennadel
Holz. Auf Nadel geschnitzt und ausgemalt. Jahrzahl 18 N S 04. Nadelende und Kopf mit Kerbschnitzereien grün-rot ausgemalt.

Die Rockennadel diente zum Feststecken des Rockenbandes, das wie der Rockenbrief um das Spinngut gewickelt wurde.

Funktion

Zustand Kurz

Zustand

Bemerkung / Mas

Multimedia Bild: C:\MuseumPlus\Multimedia\NH Nr. 2000.133.JPG



Inventar Nr. NH Nr. 1999.502
Bezeichnung Stopfpilz
Regionale Bezeich
Beteiligte
Datierung
Bereich Textilgeräte
Klassifikation
Trachsler
Masse 13.5 cm Objektmass
Material / Technik
Beschriftung / Sig
Geogr. Bezug
Besitzer Museum Nutli Hüschi, Klosters
Fotografie / Doku NH 1999 22/1
Zugangsdatum
Standort NH Stube
Anzahl Teile
Literatur
Handel
Objekt-geschichte
Ankaufsdatum
Erworben von Sammlung Fritz Schoellhorn
Schenkung Georg Schoellhorn 1954
Eingangsart
Beschreibung Stopfpilz (Strumpfkugel)
Pilzförmig, gedrechselt. Am Rand des "Kopfes" und am Stiel Kerbschnittverzierungen.
Funktion
Zustand Kurz
Zustand
Bemerkung / Mas
Multimedia Bild: C:\MuseumPlus\Multimedia\NH Nr. 1999.502.JPG
Bild: C:\Users\user\Pictures\2008-01-01 001 Inventar NH Fotos digitalisiert\Mehrere Fotos\NH Nr. 1999.502_2.JPG



Inventar Nr. NH Nr. 2004.076
Bezeichnung Massstab
Regionale Bezeich
Beteiligte
Datierung
Bereich Textilgeräte
Klassifikation
Trachsler
Masse 1 x 2.5 x 1.5 cm Objektmass
Material / Technik
Beschriftung / Sig
Geogr. Bezug
Besitzer Museum Nutli Hüschi, Klosters
Fotografie / Doku NH 2004 04/28
Zugangsdatum
Standort Kulturgüterschutzraum
Anzahl Teile
Literatur
Handel
Objekt-geschichte
Ankaufsdatum
Erworben von Schenkung Margrit Brassel-Flütsch,
1965 Savièse 2004.
Aus Luzein.
Eingangsart
Beschreibung Schneider-Massstab.
Holzstecken. Einteilung: eine Seite 5 cm, die andere 1 cm.
Längs: Feine Zierrillen.
Funktion
Zustand Kurz
Zustand
Bemerkung / Mas
Multimedia Bild: C:\MuseumPlus\Multimedia\NH Nr. 2004.076.JPG



Inventar Nr. NH Nr. 1999.525
Bezeichnung Kamm, Schaft
Regionale Bezeich
Beteiligte
Datierung
Bereich Textilgeräte
Klassifikation
Trachsler
Masse 97 x 12 cm Objektmass
Material / Technik
Beschriftung / Sig
Geogr. Bezug
Besitzer Museum Nutli Hüschi, Klosters
Fotografie / Doku NH 1999 22/29
Zugangsdatum
Standort NH OG
Anzahl Teile
Literatur
Handel
Objekt-geschichte
Ankaufsdatum
Erworben von Schenkung Wärbstube Klosters 1997,
vertreten durch Lisbeth Gloor, Klosters.
Aus dem Nachlass der Familie Schröter.
Eingangsart
Beschreibung Kamm und Schäfte
Kamm leicht beschädigt. Vier Schäfte mit aufgezogenen Leinenfäden.
Funktion
Zustand Kurz
Zustand
Bemerkung / Mas
Multimedia Bild: C:\MuseumPlus\Multimedia\NH Nr. 1999.525.JPG



Inventar Nr.	NH Nr. 2002.003
Bezeichnung	Kunkel
Regionale Bezeich	
Beteiligte	
Datierung	
Bereich	Textilgeräte
Klassifikation	
Trachsler	
Masse	27 cm Durchmesser 170 x 15.5 cm Objektmass
Material / Technik	
Beschriftung / Sig	
Geogr. Bezug	
Besitzer	Museum Nutli Hüschi, Klosters
Fotografie / Doku	NH 2001 17/22
Zugangsdatum	
Standort	Kulturgüterschutzraum
Anzahl Teile	
Literatur	
Handel	
Objekt-geschichte	
Ankaufsdatum	
Erworben von	Sammlung Fritz Schoellhorn 132 +157 Schenkung Georg Schoellhorn 1954
Eingangsart	
Beschreibung	Kunkel Gedrechselt. Stühlchen mit 3 Beinen. In der Mitte des Stuhles Stabeinsatz (Nussbaum) mit Metallverstärkung. Darunter Schnitzerei: Christina Guler. Stabverlängerung Tannenholz mit Nussbaumabschluss. Neben dem Loch für Stabeinsatz Loch für Stabverl
Funktion	
Zustand Kurz	
Zustand	
Bemerkung / Mas	
Multimedia	

Inventar Nr.	NH Nr. 2003.001
Bezeichnung	Spulrad
Regionale Bezeichnung	
Beteiligte	
Datierung	
Bereich	Textilgeräte
Klassifikation	
Trachsler	
Masse	90 x 80 cm Objektmass
Material / Technik	
Beschriftung / Sig	
Geogr. Bezug	
Besitzer	Museum Nutli Hüschi, Klosters
Fotografie / Doku	NH 2003 01/5
Zugangsdatum	
Standort	NH OG
Anzahl Teile	
Literatur	
Handel	
Objekt-geschichte	
Ankaufsdatum	
Erworben von	Sammlung Fritz Schoellhorn Gekauft über Schopp 1919 für Fr. 10.-- Schenkung Georg Schoellhorn 1954
Eingangsart	
Beschreibung	Spulrad Jahrzahl 1689. Gedrechselte Beine, Kerbschnitt-Verzierungen. Restauriert von Gottlieb Bänziger, Rheinfelden: Trittbrett, Befestigung für Spulen erneuert.
Funktion	
Zustand Kurz	
Zustand	
Bemerkung / Mas	
Multimedia	Bild: C:\MuseumPlus\Multimedia\NH Nr. 2003.001.JPG Bild: C:\MuseumPlus\Multimedia\NH Nr. 2003.001 (2).JPG



Inventar Nr. NH Nr. 2004.050
Bezeichnung Druckstock
Regionale Bezeich
Beteiligte
Datierung
Bereich Textilgeräte
Klassifikation
Trachsler
Masse 36 x 8 x 4 cm Objektmass
Material / Technik
Beschriftung / Sig
Geogr. Bezug
Besitzer Museum Nutli Hüschi, Klosters
Fotografie / Doku NH 2004 04/5
Zugangsdatum
Standort Kulturgüterschutzraum
Anzahl Teile
Literatur
Handel
Objekt-geschichte
Ankaufsdatum
Erworben von Schenkung Margrit Brassel-Flütsch,
1965 Savièse 2004.
Aus Luzein.
Eingangsart
Beschreibung Druckstock
Hartholz, für Stoffdruck. Geschnitztes Blumen- und Blättermuster.
Seitlich 2 Vertiefungen als Handgriffe.
Funktion
Zustand Kurz
Zustand
Bemerkung / Mas
Multimedia Bild: C:\MuseumPlus\Multimedia\NH Nr. 2004.050.JPG



Inventar Nr. NH Nr. 2003.017
Bezeichnung Klinke
Regionale Bezeich
Beteiligte
Datierung
Bereich Textilgeräte
Klassifikation
Trachsler
Masse 37 cm Objektmass
Material / Technik
Beschriftung / Sig
Geogr. Bezug
Besitzer Museum Nutli Hüschi, Klosters
Fotografie / Doku NH 2000 14/19
Zugangsdatum
Standort Kulturgüterschutzraum
Anzahl Teile
Literatur
Handel
Objekt-geschichte
Ankaufsdatum
Erworben von
Eingangsart
Beschreibung Klinke
Holzgriff leicht geschwungen. Loch zum Anhängen am Webstuhl.
Funktion
Zustand Kurz
Zustand
Bemerkung / Mas
Multimedia Bild: C:\MuseumPlus\Multimedia\NH Nr. 2003.017.JPG



Inventar Nr. NH Nr. 2004.040
Bezeichnung Nähmaschine
Regionale Bezeich
Beteiligte
Datierung
Bereich Textilgeräte
Klassifikation
Trachsler
Masse 85 x 40 x 75 cm Objektmass
Material / Technik
Beschriftung / Sig
Geogr. Bezug
Besitzer Museum Nutli Hüschi, Klosters
Fotografie / Doku NH 2004 03/1
Zugangsdatum
Standort Kulturgüterschutzraum
Anzahl Teile
Literatur
Handel
Objekt-geschichte
Ankaufsdatum
Erworben von Schenkung Christian Neuhäusler, Klosters 2004
aus Nachlass Nini Neuhäusler-Guler
Eingangsart
Beschreibung Tret-Nähmaschine
"Singer". Versenkbar. 2 Schubladen mit Nähzubehör.
Funktion
Zustand Kurz
Zustand
Bemerkung / Mas
Multimedia Bild: C:\MuseumPlus\Multimedia\NH Nr. 2004.040.JPG



Inventar Nr. NH Nr. 2004.008
Bezeichnung Spinnrad
Regionale Bezeich
Beteiligte
Datierung
Bereich Textilgeräte
Klassifikation
Trachsler
Masse
Material / Technik
Beschriftung / Sig
Geogr. Bezug
Besitzer Museum Nutli Hüschi, Klosters
Fotografie / Doku NH 2004 02/7
Zugangsdatum
Standort Kulturgüterschutzraum
Anzahl Teile
Literatur
Handel
Objekt-geschichte
Ankaufsdatum
Erworben von Schenkung Agnes Böhm, Selfranga 2004
Eingangsart
Beschreibung Tretrad
Mit aufgestecktem Kunkelstab und Hanf. Gute Drechselarbeit.
Funktion
Zustand Kurz
Zustand
Bemerkung / Mas
Multimedia Bild: C:\MuseumPlus\Multimedia\NH Nr. 2004.008.JPG



Inventar Nr. NH Nr. 2004.009
Bezeichnung Haspel
Regionale Bezeich
Beteiligte
Datierung
Bereich Textilgeräte
Klassifikation
Trachsler
Masse 32 x 39 x 49 cm Objektmass
Material / Technik
Beschriftung / Sig
Geogr. Bezug
Besitzer Museum Nutli Hüschi, Klosters
Fotografie / Doku NH 2004 01/14
Zugangsdatum
Standort Kulturgüterschutzraum
Anzahl Teile
Literatur
Handel
Objekt-geschichte
Ankaufsdatum
Erworben von Schenkung Agnes Böhm, Selfranga 2004
Eingangsart
Beschreibung Haspel
Mit Zählwerk. 1797. Bodenbrett, Griff und Querstäbe gedreht.
Funktion
Zustand Kurz
Zustand
Bemerkung / Mas
Multimedia Bild: C:\MuseumPlus\Multimedia\NH Nr. 2004.009.JPG



Inventar Nr. NH Nr. 2002.038
Bezeichnung Geräteteil zum Appretieren
Regionale Bezeic
Beteiligte
Datierung
Bereich Textilgeräte
Klassifikation
Trachsler
Masse 13 cm Durchmesser
130 cm Objektmass
Material / Technik
Beschriftung / Sig
Geogr. Bezug
Besitzer Museum Nutli Hüschi, Klosters
Fotografie / Doku NH 2001 17/23
Zugangsdatum
Standort Kulturgüterschutzraum
Anzahl Teile
Literatur
Handel
Objekt-geschichte
Ankaufsdatum
Erworben von Sammlung Fritz Schoellhorn 259
Schenkung Georg Schoellhorn 1954
Eingangsart
Beschreibung Geräteteil zum Appretieren
Holzstiel; am untern Ende eingefügt ein schwarzer runder Stein;
oben ein Stift für das Drehgelenk.

appretieren - Gewebe (auch Leder, Holz, Papier) durch entsprechendes Be-
arbeiten ein besseres A
Funktion
Zustand Kurz
Zustand
Bemerkung / Mas
Multimedia Bild: C:\MuseumPlus\Multimedia\NH Nr. 2002.038.JPG



Inventar Nr. NH Nr. 2004.039
Bezeichnung Nähmaschine
Regionale Bezeichnung
Beteiligte
Datierung
Bereich Textilgeräte
Klassifikation
Trachsler
Masse 79.5 x 44.5 x 75 cm Objektmass
Material / Technik
Beschriftung / Sig
Geogr. Bezug
Besitzer Museum Nutli Hüschi, Klosters
Fotografie / Doku NH 2004 01/1
Zugangsdatum
Standort Kulturgüterschutzraum
Anzahl Teile
Literatur
Handel
Objekt-geschichte
Ankaufsdatum
Erworben von Schenkung Helen Jann-Bächli, Klosters
2001
Eingangsart
Beschreibung Nähmaschine
"Victoria". Metallteile schwarz grundiert, bemalt mit Gold und Rot.
Tisch und Deckel mit eingelegtem Ornament. Schublade. Oel-
kännchen.
Alfred Schwarm, Bühler.
Funktion
Zustand Kurz
Zustand
Bemerkung / Mas
Multimedia Bild: C:\MuseumPlus\Multimedia\NH Nr. 2004.039.JPG



Inventar Nr.	NH Nr. 2002.034
Bezeichnung	Haspel
Regionale Bezeich	
Beteiligte	
Datierung	
Bereich	Textilgeräte
Klassifikation	
Trachsler	
Masse	38 x 52 cm Objektmass
Material / Technik	
Beschriftung / Sig	
Geogr. Bezug	
Besitzer	Museum Nutli Hüschi, Klosters
Fotografie / Doku	NH 2001 17/19
Zugangsdatum	
Standort	Kulturgüterschutzraum
Anzahl Teile	
Literatur	
Handel	
Objekt-geschichte	
Ankaufsdatum	
Erworben von	Sammlung Fritz Schoellhorn Schenkung Georg Schoellhorn 1954
Eingangsart	
Beschreibung	Haspel Holz. Vier einfache Speichen; Gestell auf einem Fuss und zwei senkrechten Stützen. Kurbel.
Funktion	
Zustand Kurz	
Zustand	
Bemerkung / Mas	
Multimedia	Bild: C:\MuseumPlus\Multimedia\NH Nr. 2002.034.JPG



Inventar Nr. NH Nr. 2007.053
Bezeichnung Spulrad
Regionale Bezeich
Beteiligte
Datierung
Bereich Textilgeräte
Klassifikation
Trachsler
Masse 34 x 54 cm Objektmass
Material / Technik
Beschriftung / Sig
Geogr. Bezug
Besitzer Museum Nutli Hüschi, Klosters
Fotografie / Doku NH 2007 01/34
Zugangsdatum
Standort Kulturgüterschutzraum
Anzahl Teile
Literatur
Handel
Objekt-geschichte
Ankaufsdatum
Erworben von Schenkung Bruno Stöckli, 2007
Eingangsart
Beschreibung Spulrad
mit Zählrad. Holz.
Funktion
Zustand Kurz
Zustand
Bemerkung / Mas
Multimedia Bild: C:\MuseumPlus\Multimedia\NH Nr. 2007.053.JPG



Inventar Nr. NH Nr. 2009.002
Bezeichnung Bandwebstuhl
Regionale Bezeich
Beteiligte
Datierung
Bereich Textilgeräte
Klassifikation
Trachsler
Masse 45.0 x 22.0 x 27.5 cm Objektmass
Material / Technik
Beschriftung / Sig
Geogr. Bezug
Besitzer Museum Nutli Hüschi, Klosters
Fotografie / Doku NH 2009 11/23
Zugangsdatum
Standort Kulturgüterschutzraum
Anzahl Teile
Literatur
Handel
Objekt-geschichte
Ankaufsdatum
Erworben von Schenkung 2009
M. Hostetter, 7250 Klosters
Eingangsart
Beschreibung Bandwebstühlchen
Holz
Funktion
Zustand Kurz
Zustand
Bemerkung / Mas
Multimedia Bild: C:\MuseumPlus\Multimedia\NH Nr. 2009.002.JPG



Inventar Nr. NH Nr. 2009.004

Bezeichnung Kartätsche

Regionale Bezeich

Beteiligte

Datierung

Bereich Textilgeräte

Klassifikation

Trachsler

Masse 20.0 x 17.0 cm Objektmass

Material / Technik

Beschriftung / Sig

Geogr. Bezug

Besitzer Museum Nutli Hüschi, Klosters

Fotografie / Doku NH 2009 12/23

Zugangsdatum

Standort Kulturgüterschutzraum

Anzahl Teile

Literatur

Handel

Objekt-geschichte

Ankaufsdatum

Erworben von Schenkung 2009
M. Hostetter, 7250 Klosters

Eingangsart

Beschreibung 2 Kartätschen
Striegelartiges Gerät zum Sausen, Karden der Wolle.
der Striegel aus feinem Draht auf Leder aufgezogen, dieses auf
die hölzerne, ganz leicht geschwungene Grundplatte genagelt. Gebrannt: Initialen AR
Die Griffe auf die Vorderseite der Pla

Funktion

Zustand Kurz

Zustand

Bemerkung / Mas

Multimedia Bild: C:\MuseumPlus\Multimedia\NH Nr. 2009.004.JPG



Inventar Nr. NH Nr. 2011.016
Bezeichnung Litzenträger
Regionale Bezeich
Beteiligte
Datierung
Bereich Textilgeräte
Klassifikation
Trachsler
Masse 24.5 x 7 cm Objektmass
Material / Technik
Beschriftung / Sig
Geogr. Bezug
Besitzer Museum Nutli Hüschi, Klosters
Fotografie / Doku
Zugangsdatum
Standort Kulturgüterschutzraum
Anzahl Teile
Literatur
Handel
Objekt-geschichte
Ankaufsdatum
Erworben von Schenkung : Chr. Kasper - Kuoni, Boden ,7250 Klosters
01.07.2011
Eingangsart
Beschreibung Litzenträger aus Holz ,4 - Teilig
1 Träger mit 2 Rollen, 1 Träger mit 1 Rolle (gross)
2 Träger mit 1 Rolle (klein und verstellbar)
Funktion
Zustand Kurz
Zustand
Bemerkung / Mas
Multimedia Bild: C:\MuseumPlus\Multimedia\NH Nr. 2011.016.JPG



Inventar Nr.	NH Nr. 2011.038
Bezeichnung	Webrahmen
Regionale Bezeich	
Beteiligte	
Datierung	
Bereich	Textilgeräte
Klassifikation	
Trachsler	
Masse	43 x 15 cm Objektmass
Material / Technik	
Beschriftung / Sig	
Geogr. Bezug	
Besitzer	Museum Nutli Hüschi, Klosters
Fotografie / Doku	
Zugangsdatum	
Standort	Kulturgüterschutzraum
Anzahl Teile	
Literatur	
Handel	
Objekt-geschichte	
Ankaufsdatum	
Erworben von	Geschenk, Unbekannt
Eingangsart	
Beschreibung	Webrahmen zur Herstellung von Hüttenfinken, mit 2 Schnurspulen und 6 Ersatzhölzli zum flicken
Funktion	
Zustand Kurz	
Zustand	
Bemerkung / Mas	
Multimedia	Bild: C:\MuseumPlus\Multimedia\NH Nr. 2011.038.JPG



Inventar Nr. NH Nr.2014.004
Bezeichnung Spuhlbock
Regionale Bezeich Spuhlbock
Beteiligte
Datierung 19.Jh. 1.H.
Bereich Textilgeräte
Klassifikation
Trachsler
Masse 81 x 75 x 42 cm Objektmass
Material / Technik Tannenholz
Beschriftung / Sig
Geogr. Bezug
Besitzer
Fotografie / Doku
Zugangsdatum Sommer 2014
Standort Kulturgüterschutzraum
Anzahl Teile
Literatur
Handel
Objekt-geschichte
Ankaufsdatum
Erworben von Sidonia Camenisch, Altersheim Talbach, Klosters
Eingangsart Schenkung
Beschreibung Spuhlbock aus Tannenholz, roh und schlicht
Funktion Um die Wolle aufzuspühlen
Zustand Kurz gut
Zustand
Bemerkung / Mas
Multimedia Bild, NH Nr. 2014.004 Spuhlbock: C:\Users\user\Pictures\2015-07-15\Fotos Inventar 2014\095.JPG
Bild, NH Nr, 2014.004 Spuhlbock: C:\Users\user\Pictures\2015-07-15\Fotos Inventar 2014\096.JPG
Bild: C:\Users\user\Pictures\Fotos Inventar 2014\IMG_2504.JPG



Inventar Nr. NH Nr.2014.045
Bezeichnung Haspel
Regionale Bezeich Haspel
Beteiligte
Datierung
Bereich Textilgeräte
Klassifikation
Trachsler
Masse 11.5 x 5 cm Objektmass
Material / Technik Holz
Beschriftung / Sig
Geogr. Bezug
Besitzer
Fotografie / Doku
Zugangsdatum Herbst 2014
Standort OG Haus
Anzahl Teile
Literatur
Handel
Objekt-geschichte
Ankaufsdatum
Erworben von Erben Hew, Flurina Christ-Hew, Serneus
Eingangsart Schenkung
Beschreibung Kleiner Holzhaspel für Frivoliteé
Eingeschnitzt mit CH
Funktion
Zustand Kurz gut
Zustand
Bemerkung / Mas
Multimedia Bild, NH Nr. 2014.045: C:\Users\user\Pictures\Fotos Inventar 2014\Schenkung Erben Hew, Geschw. Flurina Christ-Hew\IMG_2838.JPG



Inventar Nr. NH Nr.2018.001
Bezeichnung Nähmaschine
Regionale Bezeich Nähmaschine
Beteiligte
Datierung 19.Jh. 2.H.
Bereich Textilgeräte
Klassifikation
Trachsler
Masse 86 x 96 x 52 cm Objektmass
7 x 20 x 34 cm Objektmass
Material / Technik Holz und Eisen
Beschriftung / Sig
Geogr. Bezug
Besitzer
Fotografie / Doku
Zugangsdatum
Standort OG Haus
Anzahl Teile
Literatur
Handel
Objekt-geschichte
Ankaufsdatum
Erworben von Margrith Hartmann-Roniger, Klosters-Platz
Eingangsart Schenkung
Beschreibung Tret-Nähmaschine Original Victoria

Gestell aus Eisen, Tischplatte mit Intarsien verziert
Nähmaschine schwarz mit Malereien, Blumenmotiv
In goldiger Schrift "Original Victoria"

Eine Holzschublade mit drei Fächer für Nähfaden und Nähutensilien,
verschiessbar
Funktion Zum Nähen von Textilien und Bekleidungen
Zustand Kurz sehr gut
Zustand
Bemerkung / Mas
Multimedia Bild: C:\Users\user\Pictures\Fotos Inventar 2018\Okt.- Nov. 2018 077.JPG
Bild: C:\Users\user\Pictures\Fotos Inventar 2018\Okt.- Nov. 2018 075.JPG
Bild: C:\Users\user\Pictures\Fotos Inventar 2018\Okt.- Nov. 2018 073.JPG
Bild: C:\Users\user\Pictures\Fotos Inventar 2018\Okt.- Nov. 2018 074.JPG
Bild: C:\Users\user\Pictures\Fotos Inventar 2018\Okt.- Nov. 2018 076.JPG
Bild: C:\Users\user\Pictures\Fotos Inventar 2018\Okt.- Nov. 2018 106.JPG



Inventar Nr. NH Nr. 2004.037
Bezeichnung Wirtel
Regionale Bezeich
Beteiligte
Datierung
Bereich Textilgeräte
Klassifikation
Trachsler
Masse 4.5 cm Durchmesser
Material / Technik
Beschriftung / Sig
Geogr. Bezug
Besitzer Museum Nutli Hüschi, Klosters
Fotografie / Doku NH 2004 01/15
Zugangsdatum
Standort NH Stube
Anzahl Teile
Literatur
Handel
Objekt-geschichte
Ankaufsdatum
Erworben von Sammlung Fritz Schoellhorn
Schenkung Georg Schoellhorn 1954
Eingangsart
Beschreibung Wirtel
Aus Knochen. Wird an die Handspindel gesteckt.
Funktion
Zustand Kurz
Zustand
Bemerkung / Mas
Multimedia Bild: C:\MuseumPlus\Multimedia\NH Nr. 2004.037.JPG



Inventar Nr. NH Nr. 1999.081

Bezeichnung Kartätsche

Regionale Bezeichnung

Beteiligte

Datierung

Bereich Textilgeräte

Klassifikation

Trachsler

Masse 19.5 x 18 cm Objektmass

Material / Technik

Beschriftung / Sig

Geogr. Bezug

Besitzer Museum Nutli Hüschi, Klosters

Fotografie / Doku NH 1999 05/35

Zugangsdatum

Standort NH OG

Anzahl Teile

Literatur

Handel

Objekt-geschichte

Ankaufsdatum

Erworben von Sammlung Fritz Schoellhorn
Schenkung Georg Schoellhorn 1954

Eingangsart

Beschreibung 2 Kartätschen
Striegelartiges Gerät zum Zausen, Karden der Wolle. Der "Striegel" aus feinem Draht auf Leder aufgezogen, dieses auf die hölzerne, ganz leicht geschwungene Grundplatte genagelt. Die Griffe auf die Vorderseite der Platte genagelt.

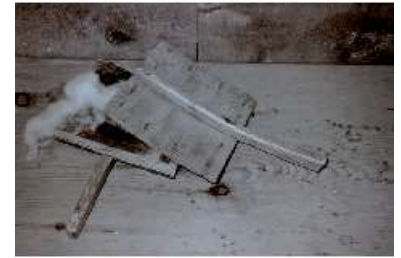
Funktion

Zustand Kurz

Zustand

Bemerkung / Mas

Multimedia Bild: C:\MuseumPlus\Multimedia\NH Nr. 1999.081.JPG



Inventar Nr. NH Nr.2019.024
Bezeichnung Wollhaspel
Regionale Bezeich Wollhaspel
Beteiligte
Datierung
Bereich Textilgeräte
Klassifikation
Trachsler
Masse Mit Haspel 60 x 34 x 38 cm Objektmass
Material / Technik Holz
Beschriftung / Sig
Geogr. Bezug
Besitzer
Fotografie / Doku
Zugangsdatum
Standort Kulturgüterschutzraum
Anzahl Teile
Literatur
Handel
Objekt-geschichte
Ankaufsdatum
Erworben von Flurina Christ-Hew, Serneus
Eingangsart Schenkung
Beschreibung Wollhaspel mit Zählfunktion von 1845
An den Seiten ist je 1 Herz ausgeschnitzt
Funktion Mit dem Haspel wird die Länge eines Wollknäuels abgemessen.
Zustand Kurz gut
Zustand
Bemerkung / Mas



Multimedia Bild: C:\Users\Museum\Pictures\Fotos Inventar 2019 Museum\Fotos Gegenstände fürs Inventar 2019 1490.JPG
Bild: C:\Users\Museum\Pictures\Fotos Inventar 2019 Museum\Fotos Gegenstände fürs Inventar 2019 1491.JPG
Bild: C:\Users\Museum\Pictures\Fotos Inventar 2019 Museum\Fotos Gegenstände fürs Inventar 2019 1492.JPG
Bild: C:\Users\Museum\Pictures\Fotos Inventar 2019 Museum\Fotos Gegenstände fürs Inventar 2019 1493.JPG
Bild: C:\Users\Museum\Pictures\Fotos Inventar 2019 Museum\Fotos Gegenstände fürs Inventar 2019 1494.JPG

Inventar Nr. NH Nr. 2000.134

Bezeichnung Rockennadel

Regionale Bezeichnung

Beteiligte

Datierung

Bereich Textilgeräte

Klassifikation

Trachsler

Masse 22 cm Objektmass

Material / Technik

Beschriftung / Sig

Geogr. Bezug

Besitzer Museum Nutli Hüschi, Klosters

Fotografie / Doku NH 2000 04/27

Zugangsdatum

Standort NH OG Vitrine

Anzahl Teile

Literatur

Handel

Objekt-geschichte

Ankaufsdatum

Erworben von Sammlung Fritz Schoellhorn
Gekauft von Antiquar Schwabe, Davos 1919 für Fr. 18.--
Schenkung Georg Schoellhorn 1954

Eingangsart

Beschreibung Rockennadel
Holz. Auf Nadel geschnitzt Jahrzahl 18 N S 04. Stielende und Kopf Kerbschnitzerei, rot-blau bemalt.

Die Rockennadel diente zum Feststecken des Rockenbandes, das wie der Rockenbrief um das Spinngut gewickelt wurde.

Funktion

Zustand Kurz

Zustand

Bemerkung / Mas

Multimedia Bild: C:\MuseumPlus\Multimedia\NH Nr. 2000.134.JPG



Inventar Nr.	NH Nr. 2000.135
Bezeichnung	Rockennadel
Regionale Bezeich	
Beteiligte	
Datierung	
Bereich	Textilgeräte
Klassifikation	
Trachsler	
Masse	19 cm Objektmass
Material / Technik	
Beschriftung / Sig	
Geogr. Bezug	
Besitzer	Museum Nutli Hüschi, Klosters
Fotografie / Doku	NH 20000 04/28
Zugangsdatum	
Standort	NH OG Vitrine
Anzahl Teile	
Literatur	
Handel	
Objekt-geschichte	
Ankaufsdatum	
Erworben von	Sammlung Fritz Schoellhorn Schenkung Georg Schoellhorn 1954
Eingangsart	
Beschreibung	Rockennadel Holz. Knopf gedreht mit drei losen Holzringlein. Die Rockennadel diente zum Feststecken des Rockenbandes, das wie der Rockenbrief um das Spinngut gewickelt wurde.
Funktion	
Zustand Kurz	
Zustand	
Bemerkung / Mas	
Multimedia	

Inventar Nr. NH Nr. 2000.136

Bezeichnung Rockennadel

Regionale Bezeich

Beteiligte

Datierung

Bereich Textilgeräte

Klassifikation

Trachsler

Masse 18.5 cm Objektmass

Material / Technik

Beschriftung / Sig

Geogr. Bezug

Besitzer Museum Nutli Hüschi, Klosters

Fotografie / Doku NH 2000 04/29

Zugangsdatum

Standort NH OG Vitrine

Anzahl Teile

Literatur

Handel

Objekt-geschichte

Ankaufsdatum

Erworben von Sammlung Fritz Schoellhorn
Schenkung Georg Schoellhorn 1954

Eingangsart

Beschreibung Rockennadel
Holz. Flacher Kopf rund, flach auslaufend. Kerbschnitzereien.

Die Rockennadel diente zum Feststecken des Rockenbandes, das wie der Rockenbrief um das Spinngut gewickelt wurde.

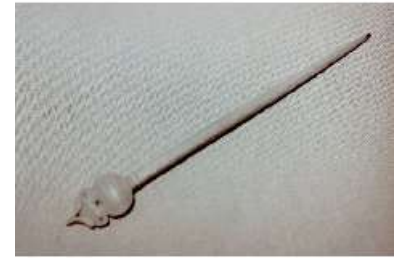
Funktion

Zustand Kurz

Zustand

Bemerkung / Mas

Multimedia Bild: C:\MuseumPlus\Multimedia\NH Nr. 2000.136.JPG



Inventar Nr. NH Nr. 2000.137

Bezeichnung Rockennadel

Regionale Bezeich

Beteiligte

Datierung

Bereich Textilgeräte

Klassifikation

Trachsler

Masse 19.5 cm Objektmass

Material / Technik

Beschriftung / Sig

Geogr. Bezug

Besitzer Museum Nutli Hüschi, Klosters

Fotografie / Doku NH 2000 04/30

Zugangsdatum

Standort NH OG Vitrine

Anzahl Teile

Literatur

Handel

Objekt-geschichte

Ankaufsdatum

Erworben von Sammlung Fritz Schoellhorn
Schenkung Georg Schoellhorn 1954

Eingangsart

Beschreibung Rockennadel
Holz. Flach. Pfeilende mit Initialen B I. Kopf mit bemalten Schnitzereien, z.T. durchgehend.

Die Rockennadel diente zum Feststecken des Rockenbandes, das wie der Rockenbrief um das Spinngut gewickelt wurde.

Funktion

Zustand Kurz

Zustand

Bemerkung / Mas

Multimedia Bild: C:\MuseumPlus\Multimedia\NH Nr. 2000.137.JPG



Inventar Nr. NH Nr. 2000.486

Bezeichnung Spulrahmen

Regionale Bezeich

Beteiligte

Datierung

Bereich Textilgeräte

Klassifikation

Trachsler

Masse 72 x 123 cm Objektmass

Material / Technik

Beschriftung / Sig

Geogr. Bezug

Besitzer Museum Nutli Hüschi, Klosters

Fotografie / Doku NH 2000 17/12

Zugangsdatum

Standort NH Westwand

Anzahl Teile

Literatur

Handel

Objekt-geschichte

Ankaufsdatum

Erworben von Schenkung Dorli Wolf, Buchen 1999

Eingangsart

Beschreibung Spulrahmen

10-20 Zettelspulen werden einzeln auf die Stengelchen des Spulrahmens eingezogen. Von dort werden die Fadenstränge mit Hilfe des 20- bis 30mal durchlöcherten Zettelbrettes hinüber auf den rotierenden Zettelrahmen geführt. Dann wird der ga

Funktion

Zustand Kurz

Zustand

Bemerkung / Mas

Multimedia Bild: C:\MuseumPlus\Multimedia\NH Nr. 2000.486.JPG



Inventar Nr. NH Nr. 2000.487
Bezeichnung Zettelbrett
Regionale Bezeich
Beteiligte
Datierung
Bereich Textilgeräte
Klassifikation
Trachsler
Masse 35 x 17 cm Objektmass
Material / Technik
Beschriftung / Sig
Geogr. Bezug
Besitzer Museum Nutli Hüschi, Klosters
Fotografie / Doku NH 2000 17/14
Zugangsdatum
Standort NH Westwand
Anzahl Teile
Literatur
Handel
Objekt-geschichte
Ankaufsdatum
Erworben von Sammlung Fritz Schoellhorn
Schenkung Georg Schoellhorn 1954
Eingangsart
Beschreibung Zettelbrett

10-20 Zettelspulen werden einzeln auf die Stengelchen des Spulrahmens eingezogen. Von dort werden die Fadenstränge mit Hilfe des 20- bis 30mal durchlöcherten Zettelbrettes hinüber auf den rotierenden Zettelrahmen geführt. Dann wird der g
Funktion
Zustand Kurz
Zustand
Bemerkung / Mas
Multimedia Bild: C:\MuseumPlus\Multimedia\NH Nr. 2000.487.JPG



Inventar Nr. NH Nr. 2000.488

Bezeichnung Zettelrahmen

Regionale Bezeich

Beteiligte

Datierung

Bereich Textilgeräte

Klassifikation

Trachsler

Masse 146 x 174 cm Objektmass

Material / Technik

Beschriftung / Sig

Geogr. Bezug

Besitzer Museum Nutli Hüschi, Klosters

Fotografie / Doku NH 2000 17/13

Zugangsdatum

Standort NH Westwand

Anzahl Teile

Literatur

Handel

Objekt-geschichte

Ankaufsdatum

Erworben von Schenkung Dorli Wolf, Buchen 1997

Eingangsart

Beschreibung Zettelrahmen

10-20 Zettelspulen werden einzeln auf die Stengelchen des Spulrahmens eingezogen. Von dort werden die Fadenstränge mit Hilfe des 20- bis 30mal durchlöcherten Zettelbrettes hinüber auf den rotierenden Zettelrahmen geführt. Dann wird der

Funktion

Zustand Kurz

Zustand


Bemerkung / Mas

Multimedia Bild: C:\MuseumPlus\Multimedia\NH Nr. 2000.488.JPG



Inventar Nr. NH Nr. 2002.039
Bezeichnung Haspel
Regionale Bezeich
Beteiligte
Datierung
Bereich Textilgeräte
Klassifikation
Trachsler
Masse 41 x 41 x 53.5 cm Objektmass
Material / Technik
Beschriftung / Sig
Geogr. Bezug
Besitzer Museum Nutli Hüschi, Klosters
Fotografie / Doku NH 2001 17/18
Zugangsdatum
Standort Kulturgüterschutzraum
Anzahl Teile
Literatur
Handel
Objekt-geschichte
Ankaufsdatum
Erworben von Sammlung Fritz Schoelohorn
Schenkung Georg Schoellhorn 1954
Eingangsart
Beschreibung Haspel
Haspel neuere Ausführung als der Ständer. Das Endstück der einen Speiche kann gekippt werden.
Funktion
Zustand Kurz
Zustand
Bemerkung / Mas
Multimedia Bild: C:\MuseumPlus\Multimedia\NH Nr. 2002.039.JPG



Inventar Nr.	NH Nr. 2000.556	
Bezeichnung	Stickrahmen	
Regionale Bezeichnung		
Beteiligte		
Datierung		
Bereich	Textilgeräte	
Klassifikation		
Trachsler		
Masse	1 cm Objektmass	
Material / Technik		
Beschriftung / Sig		
Geogr. Bezug		
Besitzer	Museum Nutli Hüschi, Klosters	
Fotografie / Doku	NH 2000 17/28	
Zugangsdatum		
Standort	NH Stube	
Anzahl Teile		
Literatur		
Handel		
Objekt-geschichte		
Ankaufsdatum		
Erworben von	Gekauft von Beni Brosi, Klosters 1999	
Eingangsart		
Beschreibung	Stickrahmen Gedrechselter Stab auf Holzkreuz mit Füsschen. Der (reparierte) Rahmen sitzt auf einem Kugelgelenk und auf diesem im Stab.	
Funktion		
Zustand Kurz		
Zustand		
Bemerkung / Mas		
Multimedia	Bild: C:\MuseumPlus\Multimedia\NH Nr. 2000.556.JPG	

Inventar Nr. NH Nr. 1999.526
Bezeichnung Tretscheit
Regionale Bezeich
Beteiligte
Datierung
Bereich Textilgeräte
Klassifikation
Trachsler
Masse 108 x 2 x 5 cm Objektmass
Material / Technik
Beschriftung / Sig
Geogr. Bezug
Besitzer Museum Nutli Hüschi, Klosters
Fotografie / Doku NH 1999 22/18
Zugangsdatum
Standort NH OG
Anzahl Teile
Literatur
Handel
Objekt-geschichte
Ankaufsdatum
Erworben von Schenkung Wärbstube Klosters 1997,
vertreten durch Lisbeth Gloor, Klosters.
Aus dem Nachlass der Familie Schröter.
Eingangsart
Beschreibung 2Tretscheiter
Verschiedene Einkerbungen.
Funktion
Zustand Kurz
Zustand
Bemerkung / Mas
Multimedia Bild: C:\MuseumPlus\Multimedia\NH Nr. 1999.526.JPG



Inventar Nr. NH Nr. 2001.376
Bezeichnung Schere
Regionale Bezeich
Beteiligte
Datierung
Bereich Textilgeräte
Klassifikation
Trachsler
Masse 23.5 cm Objektmass
Material / Technik
Beschriftung / Sig
Geogr. Bezug
Besitzer Museum Nutli Hüschi, Klosters
Fotografie / Doku NH 2001 12/12
Zugangsdatum
Standort Kulturgüterschutzraum
Anzahl Teile
Literatur
Handel
Objekt-geschichte
Ankaufsdatum
Erworben von Schenkung Hans und Leo Guler, Klosters
1996
Eingangsart
Beschreibung Schneiderschere
Stahl. O. Hunzinger, darunter A. Montreux.
Funktion
Zustand Kurz
Zustand
Bemerkung / Mas
Multimedia Bild: C:\MuseumPlus\Multimedia\NH Nr. 2001.376.JPG



Inventar Nr. NH Nr. 2001.440
Bezeichnung Tapibrett
Regionale Bezeich
Beteiligte
Datierung
Bereich Textilgeräte
Klassifikation
Trachsler
Masse 14.5 cm Durchmesser
31 cm Objektmass

Material / Technik

Beschriftung / Sig

Geogr. Bezug

Besitzer Museum Nutli Hüschi, Klosters

Fotografie / Doku NH 2001 14/22

Zugangsdatum

Standort NH Obergeschoss

Anzahl Teile

Literatur

Handel

Objekt-geschichte

Ankaufsdatum

Erworben von

Eingangsart

Beschreibung Tapibrett
Dieses Holzbrett diente in Graubünden zum Weben von Finken aus Stoffresten. Das Holzbrett wurde mit Schnur oder starkem Faden bespannt. Aus Stoffresten schnitt man Streifen von etwa 1 cm Breite. Diese befestigte man an einer Nadel oder Sicherhe

Funktion

Zustand Kurz

Zustand

Bemerkung / Mas

Multimedia Bild: C:\MuseumPlus\Multimedia\NH Nr. 2001.440.JPG



Inventar Nr. NH Nr. 2002.017
Bezeichnung Kartätsche
Regionale Bezeich
Beteiligte
Datierung
Bereich Textilgeräte
Klassifikation
Trachsler
Masse 19.5 x 17.5 cm Objektmass
Material / Technik
Beschriftung / Sig
Geogr. Bezug
Besitzer Museum Nutli Hüschi, Klosters
Fotografie / Doku NH 2001 17/28
Zugangsdatum
Standort Kulturgüterschutzraum
Anzahl Teile
Literatur
Handel
Objekt-geschichte
Ankaufsdatum
Erworben von Schenkung Hans und Leo Guler, Klosters 1996
Eingangsart
Beschreibung Kartätsche
2 Teile. Holzbrettchen leicht gebogen mit Handgriff.
Funktion
Zustand Kurz
Zustand
Bemerkung / Mas
Multimedia Bild: C:\MuseumPlus\Multimedia\NH Nr. 2002.017.JPG



Inventar Nr. NH Nr. 2002.018
Bezeichnung Kartätsche
Regionale Bezeich
Beteiligte
Datierung
Bereich Textilgeräte
Klassifikation
Trachsler
Masse 20.5 x 18.5 cm Objektmass
Material / Technik
Beschriftung / Sig
Geogr. Bezug
Besitzer Museum Nutli Hüschi, Klosters
Fotografie / Doku NH 2001 17/29
Zugangsdatum
Standort Kulturgüterschutzraum
Anzahl Teile
Literatur
Handel
Objekt-geschichte
Ankaufsdatum
Erworben von Schenkung Helene Jann-Bächli, Klosters 1998
Eingangsart
Beschreibung Kartätsche
2 Teile. Holzbrettchen leicht gebogen mit Handgriff.
Funktion
Zustand Kurz
Zustand
Bemerkung / Mas
Multimedia Bild: C:\MuseumPlus\Multimedia\NH Nr. 2002.018.JPG



Inventar Nr. NH Nr. 2002.019

Bezeichnung Zettelbrett

Regionale Bezeich

Beteiligte

Datierung

Bereich Textilgeräte

Klassifikation

Trachsler

Masse 40 x 6.8 cm Objektmass

Material / Technik

Beschriftung / Sig

Geogr. Bezug

Besitzer Museum Nutli Hüschi, Klosters

Fotografie / Doku NH 2001 17/30

Zugangsdatum

Standort Kulturgüterschutzraum

Anzahl Teile

Literatur

Handel

Objekt-geschichte

Ankaufsdatum

Erworben von

Eingangsart

Beschreibung Zettelbrett

Holzbrett mit 24 gleichmässigen Löchern. Im oberen Drittel in der Mitte ein grösseres Loch. Auf Handgriff Initialen Z F.

Funktion

Zustand Kurz

Zustand

Bemerkung / Mas

Multimedia Bild: C:\MuseumPlus\Multimedia\NH Nr. 2002.019.JPG



Inventar Nr. NH Nr. 2002.020
Bezeichnung Hechel
Regionale Bezeich
Beteiligte
Datierung
Bereich Textilgeräte
Klassifikation
Trachsler
Masse 62 x 18.5 x 5.5 cm Objektmass

Material / Technik

Beschriftung / Sig

Geogr. Bezug

Besitzer Museum Nutli Hüschi, Klosters

Fotografie / Doku NH 2001 17/31

Zugangsdatum

Standort Kulturgüterschutzraum

Anzahl Teile

Literatur

Handel

Objekt-geschichte

Ankaufsdatum

Erworben von Sammlung Fritz Schoellhorn 215
Schenkung Georg Schoellhorn 1954

Eingangsart

Beschreibung Hechel
Holzbrett, oval, auf jeder Seite 1 Loch, dazu passend 2 Holz- schrauben. In der Mitte Kreis mit handgeschmiedeten Nägeln.
Zum Verfeinern der Hanf- und Flachsfasern.

Funktion

Zustand Kurz

Zustand

Bemerkung / Mas

Multimedia Bild: C:\MuseumPlus\Multimedia\NH Nr. 2002.020.JPG



Inventar Nr. NH Nr. 2002.023
Bezeichnung Spinnrad
Regionale Bezeich
Beteiligte
Datierung
Bereich Textilgeräte
Klassifikation
Trachsler
Masse 48 cm Durchmesser
74 x 73 cm Objektmass

Material / Technik

Beschriftung / Sig

Geogr. Bezug

Besitzer Museum Nutli Hüschi, Klosters

Fotografie / Doku NH 2001 17/20

Zugangsdatum

Standort Kulturgüterschutzraum

Anzahl Teile

Literatur

Handel

Objekt-geschichte

Ankaufsdatum

Erworben von Schenkung Lisi Jost-Lier, Klosters 1998

Eingangsart

Beschreibung Spinnrad
Bündner Spinnrad , komplett, spinnbereit (mit neuen Häggli-schräubchen, sollten durch Astgäbelchen ersetzt werden).

Funktion

Zustand Kurz

Zustand

Bemerkung / Mas

Multimedia Bild: C:\MuseumPlus\Multimedia\NH Nr. 2002.023.JPG



Inventar Nr. NH Nr. 2002.025
Bezeichnung Spinnrad
Regionale Bezeich
Beteiligte
Datierung
Bereich Textilgeräte
Klassifikation
Trachsler
Masse 54 cm Durchmesser
77.5 x 45.5 cm Objektmass

Material / Technik

Beschriftung / Sig

Geogr. Bezug

Besitzer Museum Nutli Hüschi, Klosters

Fotografie / Doku NH 2001 17/21

Zugangsdatum

Standort Kulturgüterschutzraum

Anzahl Teile

Literatur

Handel

Objekt-geschichte

Ankaufsdatum

Erworben von Schenkung H. Jann-Bächli, Klosters 1998

Eingangsart

Beschreibung Spinnrad
Handrad auf einfachem Holzgestell. Schnur fehlt. Beine gedreht; z.Teil blau und rot bemalt.

Funktion

Zustand Kurz

Zustand

Bemerkung / Mas

Multimedia Bild: C:\MuseumPlus\Multimedia\NH Nr. 2002.025.JPG



Inventar Nr. NH Nr. 2000.489

Bezeichnung Litzenbank

Regionale Bezeich

Beteiligte

Datierung

Bereich Textilgeräte

Klassifikation

Trachsler

Masse 152 x 29 x 38 cm Objektmass

Material / Technik

Beschriftung / Sig

Geogr. Bezug

Besitzer Museum Nutli Hüschi, Klosters

Fotografie / Doku NH 2000 17/16

Zugangsdatum

Standort NH OG

Anzahl Teile

Literatur

Handel

Objekt-geschichte

Ankaufsdatum

Erworben von Schenkung Marianne Hobi, Klosters
2000

Eingangsart

Beschreibung Litzenbank
4 Schlitze im Sitz zum Einführen der 2 T-Teile mit je 2 Holz-
schrauben und 2 "Gäbeli". Längsseits Stab in einer
passenden Rille.

Funktion

Zustand Kurz

Zustand

Bemerkung / Mas

Multimedia Bild: C:\MuseumPlus\Multimedia\NH Nr. 2000.489.JPG

