

**Inventar Nr.** NH Nr. 1999.565

**Bezeichnung** Talglicht

**Regionale Bezeich**

**Beteiligte**

**Datierung**

**Bereich** Beleuchtung

**Klassifikation**

**Trachsler**

**Masse** 9.5 x 7.5 cm Objektmass

**Material / Technik**

**Beschriftung / Sig**

**Geogr. Bezug**

**Besitzer** Museum Nutli Hüschi, Klosters

**Fotografie / Doku** NH 1999 23/20A

**Zugangsdatum**

**Standort** Kulturgüterschutzraum

**Anzahl Teile**

**Literatur**

**Handel**

**Objekt-geschichte**

**Ankaufsdatum**

**Erworben von** Sammlung Fritz Schoellhorn  
Gekauft v. Brosi-Brosi, Au 1924  
für Fr. 6.--  
Schenkung Georg Schoellhorn 1954

**Eingangsart**

**Beschreibung** "Uenschlettlächt"  
Eisen. Zum Aufhängen oder Einstecken. Gedrehter Henkel. Lichtteller herzförmig. Für 1 - 3 Dochte.

Talg, ein billiges Brennmaterial, bestand aus dem Fettgewebe von Rindern oder Schafen, der Docht aus Rindermark und aus Baum- oder Sch

**Funktion**

**Zustand Kurz**

**Zustand**

**Bemerkung / Mas**

**Multimedia** Bild: C:\MuseumPlus\Multimedia\NH Nr. 1999.565.JPG



**Inventar Nr.** NH Nr. 1999.107  
**Bezeichnung** Talglicht  
**Regionale Bezeich**  
**Beteiligte**  
**Datierung**  
**Bereich** Beleuchtung  
**Klassifikation**  
**Trachsler**  
**Masse** 17.5 cm Durchmesser  
98.5 cm Objektmass

**Material / Technik**

**Beschriftung / Sig**

**Geogr. Bezug**

**Besitzer** Museum Nutli Hüschi, Klosters

**Fotografie / Doku** NH 1999 6 / 28

**Zugangsdatum**

**Standort** NH Stube

**Anzahl Teile**

**Literatur**

**Handel**

**Objekt-geschichte**

**Ankaufsdatum**

**Erworben von** Sammlung Fritz Schoellhorn  
Gekauft v. Antiquar Schwabe, Davos 1919 für Fr. 8.--  
Schenkung Georg Schoellhorn 1954

**Eingangsart**

**Beschreibung** "Uenschletliächt"  
Hängelicht. Sechsmal verstellbar. Lichtteller sechseckig  
(6 Dochte).

Talg, ein billiges Brennmaterial, bestand aus dem Fettgewebe von Rindern oder Schafen, der Docht aus Rindermark und aus Baum- oder Schafwolle.

**Funktion**

**Zustand Kurz**

**Zustand**

**Bemerkung / Mas**

**Multimedia** Bild: C:\MuseumPlus\Multimedia\NH Nr. 1999.107.JPG



**Inventar Nr.** NH Nr. 2000.066

**Bezeichnung** Talglicht

**Regionale Bezeich**

**Beteiligte**

**Datierung**

**Bereich** Beleuchtung

**Klassifikation**

**Trachsler**

**Masse** 24.5 x 50.5 cm Objektmass

**Material / Technik**

**Beschriftung / Sig**

**Geogr. Bezug**

**Besitzer** Museum Nutli Hüschi, Klosters

**Fotografie / Doku** NH 2000 02/15

**Zugangsdatum**

**Standort** NH OG

**Anzahl Teile**

**Literatur**

**Handel**

**Objekt-geschichte**

**Ankaufsdatum**

**Erworben von** Sammlung Fritz Schoellhorn  
Schenkung Georg Schoellhorn 1954

**Eingangsart**

**Beschreibung** "Uenschlettlächt"  
Eisen. Dreiteiliger Fuss. Zwei einflammige Lichtteller. Stand- und Hängelicht.

Talg, ein billiges Brennmaterial, bestand aus dem Fettgewebe von Rindern oder Schafen, der Docht aus Rindermark und aus Baum- oder Schafwolle.

**Funktion**

**Zustand Kurz**

**Zustand**

**Bemerkung / Mas**

**Multimedia** Bild: C:\MuseumPlus\Multimedia\NH Nr. 2000.066.JPG



**Inventar Nr.** NH Nr. 1998.036

**Bezeichnung** Talglicht

**Regionale Bezeich**

**Beteiligte**

**Datierung**

**Bereich** Beleuchtung

**Klassifikation**

**Trachsler**

**Masse** 11 x 11 x 30 cm Objektmass

**Material / Technik**

**Beschriftung / Sig**

**Geogr. Bezug**

**Besitzer** Museum Nutli Hüschi, Klosters

**Fotografie / Doku** NH 1998 2/3

**Zugangsdatum**

**Standort** NH Vorhaus

**Anzahl Teile**

**Literatur**

**Handel**

**Objekt-geschichte**

**Ankaufsdatum**

**Erworben von** Sammlung Fritz Schoellhorn  
Schenkung Georg Schoellhorn 1954

**Eingangsart**

**Beschreibung** "Uenschlettlächt"  
Eisen. Talg- und Kienspanlicht. 2 Kienspanlichter; Lichtteller für vier Dochte. Stand- und Hängelicht.

Talg, ein billiges Brennmaterial, bestand aus dem Fettgewebe von Rindern oder Schafen, der Docht aus Rindermark und aus Baum- od

**Funktion**

**Zustand Kurz**

**Zustand**

**Bemerkung / Mas**

**Multimedia** Bild: C:\MuseumPlus\Multimedia\NH Nr. 1998.036.JPG



**Inventar Nr.** NH Nr. 1998.035  
**Bezeichnung** Talglicht  
**Regionale Bezeich**  
**Beteiligte**  
**Datierung**  
**Bereich** Beleuchtung  
**Klassifikation**  
**Trachsler**  
**Masse** 13 x 13 x 50 cm Objektmass  
**Material / Technik**  
**Beschriftung / Sig**  
**Geogr. Bezug**  
**Besitzer** Museum Nutli Hüschi, Klosters  
**Fotografie / Doku** NH 1998 2/2  
**Zugangsdatum**  
**Standort** NH Vorhaus  
**Anzahl Teile**  
**Literatur**  
**Handel**  
**Objekt-geschichte**  
**Ankaufsdatum**  
**Erworben von** Sammlung Fritz Schoellhorn  
Gekauft von Antiquar C.Schwabe, Davos, 1921 für Fr. 4.--  
Schenkung Georg Schoellhorn 1954  
**Eingangsart**  
**Beschreibung** "Uenschlettliächt"  
Eisen. Stand- und Hängelicht. Lichtteller quadratisch. Für vier Dochte.  
  
Talg, ein billiges Brennmaterial, bestand aus dem Fettgewebe von Rindern oder Schafen, der Docht aus Rindermark und aus Baum- oder Schafwolle.  
**Funktion**  
**Zustand Kurz**  
**Zustand**  
**Bemerkung / Mas**  
**Multimedia** Bild: C:\MuseumPlus\Multimedia\NH Nr. 1998.035.JPG



**Inventar Nr.** NH Nr. 1999.569

**Bezeichnung** Talglicht

**Regionale Bezeich**

**Beteiligte**

**Datierung**

**Bereich** Beleuchtung

**Klassifikation**

**Trachsler**

**Masse** 8 x 34.5 cm Objektmass

**Material / Technik**

**Beschriftung / Sig**

**Geogr. Bezug**

**Besitzer** Museum Nutli Hüschi, Klosters

**Fotografie / Doku** NH 1999 23/28A

**Zugangsdatum**

**Standort** NH OG

**Anzahl Teile**

**Literatur**

**Handel**

**Objekt-geschichte**

**Ankaufsdatum**

**Erworben von** Sammlung Fritz Schoellhorn  
Schenkung Georg Schoellhorn 1954

**Eingangsart**

**Beschreibung** "Uenschletliächt"  
Eisen. Zum Aufhängen und Einstecken. Henkel gedreht. Lichtteller wappenförmig, Doppelschale. Für sieben Dochte.

Talg, ein billiges Brennmaterial, bestand aus dem Fettgewebe von Rindern oder Schafen, der Docht aus Rindermark und aus

**Funktion**

**Zustand Kurz**

**Zustand**

**Bemerkung / Mas**

**Multimedia** Bild: C:\MuseumPlus\Multimedia\NH Nr. 1999.569.JPG



**Inventar Nr.** NH Nr. 1999.568

**Bezeichnung** Talglicht

**Regionale Bezeich**

**Beteiligte**

**Datierung**

**Bereich** Beleuchtung

**Klassifikation**

**Trachsler**

**Masse** 13 x 8.6 cm Objektmass

**Material / Technik**

**Beschriftung / Sig**

**Geogr. Bezug**

**Besitzer** Museum Nutli Hüschi, Klosters

**Fotografie / Doku** NH 1999 23/23A

**Zugangsdatum**

**Standort** NH OG

**Anzahl Teile**

**Literatur**

**Handel**

**Objekt-geschichte**

**Ankaufsdatum**

**Erworben von** Sammlung Fritz Schoellhorn  
Schenkung Georg Schoellhorn 1954

**Eingangsart**

**Beschreibung** "Uenschlettlächt"  
Eisen, zum Aufhängen und Einstecken. Gedrehter Henkel, Spitze abgebrochen. Lichtteller fünfeckig. Für fünf Dochte.

Talg, ein billiges Brennmaterial, bestand aus dem Fettgewebe von Rindern oder Schafen, der Docht aus Rindermark und au

**Funktion**

**Zustand Kurz**

**Zustand**

**Bemerkung / Mas**

**Multimedia** Bild: C:\MuseumPlus\Multimedia\NH Nr. 1999.568.JPG



**Inventar Nr.** NH Nr. 1998.057  
**Bezeichnung** Laterne  
**Regionale Bezeich**  
**Beteiligte**  
**Datierung**  
**Bereich** Beleuchtung  
**Klassifikation**  
**Trachsler**  
**Masse** 14 x 14 x 21 cm Objektmass  
**Material / Technik**  
**Beschriftung / Sig**  
**Geogr. Bezug**  
**Besitzer** Museum Nutli Hüschi, Klosters  
**Fotografie / Doku** NH 1998 02/22  
**Zugangsdatum**  
**Standort** NH Vorhaus  
**Anzahl Teile**  
**Literatur**  
**Handel**  
**Objekt-geschichte**  
**Ankaufsdatum**  
**Erworben von** Sammlung Fritz Schoellhorn  
Gekauft von Antiquar Carl Schwabe, Davos, 1920 für Fr. 10.--  
Schenkung Georg Schoellhorn 1954  
**Eingangsart**  
**Beschreibung** Holzlaterne  
Rot gefärbt. Glasscheiben. Verschiedenförmige Seitenfenster.  
Alle Seiten und Boden-Unterseite mit Kerbschnitzereien verziert. Schieber zum Oeffnen. Eisendraht als Griff.  
**Funktion**  
**Zustand Kurz**  
**Zustand**  
**Bemerkung / Mas**  
**Multimedia** Bild: C:\MuseumPlus\Multimedia\NH Nr. 1998.057.JPG





**Inventar Nr.** NH Nr. 1999.566

**Bezeichnung** Talglicht

**Regionale Bezeich**

**Beteiligte**

**Datierung**

**Bereich** Beleuchtung

**Klassifikation**

**Trachsler**

**Masse** 7 x 5.2 cm Objektmass

**Material / Technik**

**Beschriftung / Sig**

**Geogr. Bezug**

**Besitzer** Museum Nutli Hüschi, Klosters

**Fotografie / Doku** NH 1999 23/21A

**Zugangsdatum**

**Standort** Kulturgüterschutzraum

**Anzahl Teile**

**Literatur**

**Handel**

**Objekt-geschichte**

**Ankaufsdatum**

**Erworben von** Sammlung Fritz Schoellhorn  
Schenkung Georg Schoellhorn 1954

**Eingangsart**

**Beschreibung** "Uenschletliächt"  
Eisen. Zum Aufhängen oder Einstecken, Henkel gedreht. Lichtteller mit drei Füsschen. Für drei Dochte

Talg, ein billiges Brennmaterial, bestand aus dem Fettgewebe von Rindern oder Schafen, der Docht aus Rindermark und aus Baum- ode

**Funktion**

**Zustand Kurz**

**Zustand**

**Bemerkung / Mas**

**Multimedia** Bild: C:\MuseumPlus\Multimedia\NH Nr. 1999.566.JPG



**Inventar Nr.** NH Nr. 1998.120  
**Bezeichnung** Talglicht  
**Regionale Bezeich**  
**Beteiligte**  
**Datierung**  
**Bereich** Beleuchtung  
**Klassifikation**  
**Trachsler**  
**Masse** 17 cm Durchmesser  
37 cm Objektmass

**Material / Technik**

**Beschriftung / Sig**

**Geogr. Bezug**

**Besitzer** Museum Nutli Hüschi, Klosters

**Fotografie / Doku** NH 1998 04/17

**Zugangsdatum**

**Standort** NH Küche

**Anzahl Teile**

**Literatur**

**Handel**

**Objekt-geschichte**

**Ankaufsdatum**

**Erworben von** Sammlung Fritz Schoellhorn  
Schenkung Georg Schoellhorn 1954

**Eingangsart**

**Beschreibung** "Uenschletliächt"  
Eisen. Hängelicht. Lichtteller sechseckig. Für sechs Dochte.

Talg, ein billiges Brennmaterial, bestand aus dem Fettgewebe von Rindern oder Schafen, der Docht aus Rindermark und aus Baum- oder Schafwolle.

**Funktion**

**Zustand Kurz**

**Zustand**

**Bemerkung / Mas**

**Multimedia** Bild: C:\MuseumPlus\Multimedia\NH Nr. 1998.120.JPG



**Inventar Nr.** NH Nr. 1999.397  
**Bezeichnung** Petrollampe  
**Regionale Bezeich**  
**Beteiligte**  
**Datierung**  
**Bereich** Beleuchtung  
**Klassifikation**  
**Trachsler**  
**Masse** 9 cm Durchmesser  
29 cm Objektmass



**Material / Technik**

**Beschriftung / Sig**

**Geogr. Bezug**

**Besitzer** Museum Nutli Hüschi, Klosters

**Fotografie / Doku** NH 1999 16/9

**Zugangsdatum**

**Standort** Viehstall

**Anzahl Teile**

**Literatur**

**Handel**

**Objekt-geschichte**

**Ankaufsdatum**

**Erworben von** Schenkung Hans und Leo Guler, Klosters 1996

**Eingangsart**

**Beschreibung** Petrollampe  
Die Weissblechscheibe auf dem Aufhänger wirkt als Reflektor, um die Lichtstärke zu erhöhen.

**Funktion**

**Zustand Kurz**

**Zustand**

**Bemerkung / Mas**

**Multimedia** Bild: C:\MuseumPlus\Multimedia\NH Nr. 1999.397.JPG

**Inventar Nr.** NH Nr. 1999.313  
**Bezeichnung** Karbidlampe  
**Regionale Bezeich**  
**Beteiligte**  
**Datierung**  
**Bereich** Beleuchtung  
**Klassifikation**  
**Trachsler**  
**Masse** 10 cm Durchmesser  
45 cm Objektmass

**Material / Technik**

**Beschriftung / Sig**

**Geogr. Bezug**

**Besitzer** Museum Nutli Hüschi, Klosters

**Fotografie / Doku** NH 1999 13/30

**Zugangsdatum**

**Standort** Viehstall

**Anzahl Teile**

**Literatur**

**Handel**

**Objekt-geschichte**

**Ankaufsdatum**

**Erworben von** Kauf Gujan, Saas 1997

**Eingangsart**

**Beschreibung** Karbidlampe  
Eisen. Hersteller Petitpierre & Grisel, Neuchâtel. Ein Haken zum Aufhängen.  
Die drei Teile der Karbidlampe: Brenner, Wasser- und Karbidbehälter. Karbid industriell gewonnen aus Branntkalk und Koks = Calciumkarbid. Durch eintropfendes Wasser

**Funktion**

**Zustand Kurz**

**Zustand**

**Bemerkung / Mas**

**Multimedia** Bild: C:\MuseumPlus\Multimedia\NH Nr. 1999.313.JPG



**Inventar Nr.** NH Nr. 1999.312

**Bezeichnung** Laterne

**Regionale Bezeich**

**Beteiligte**

**Datierung**

**Bereich** Beleuchtung

**Klassifikation**

**Trachsler**

**Masse** 42 x 13 cm Objektmass

**Material / Technik**

**Beschriftung / Sig**

**Geogr. Bezug**

**Besitzer** Museum Nutli Hüschi, Klosters

**Fotografie / Doku** NH 1999 13/29

**Zugangsdatum**

**Standort** Viehstall

**Anzahl Teile**

**Literatur**

**Handel**

**Objekt-geschichte**

**Ankaufsdatum**

**Erworben von** Kauf von Gujan, Saas 1997

**Eingangsart**

**Beschreibung** Stalllaterne (Sturmlaterne).  
Konisches Glasgehäuse, mit Drahtbogen geschützt. Tragbügel aus Draht. Alle andern Bestandteile aus Eisenblech.

**Funktion**

**Zustand Kurz**

**Zustand**

**Bemerkung / Mas**

**Multimedia** Bild: C:\MuseumPlus\Multimedia\NH Nr. 1999.312.JPG  
Bild: C:\Users\user\Pictures\2008-01-01 001 Inventar NH Fotos digitalisiert\Mehrere Fotos\NH Nr. 1999.312\_2.JPG



**Inventar Nr.** NH Nr. 1999.310  
**Bezeichnung** Talglicht  
**Regionale Bezeich**  
**Beteiligte**  
**Datierung**  
**Bereich** Beleuchtung  
**Klassifikation**  
**Trachsler**  
**Masse** 10 cm Durchmesser  
30.5 cm Objektmass



**Material / Technik**

**Beschriftung / Sig**

**Geogr. Bezug**

**Besitzer** Museum Nutli Hüschi, Klosters

**Fotografie / Doku** NH 1999 15 / 1

**Zugangsdatum**

**Standort** Viehstall

**Anzahl Teile**

**Literatur**

**Handel**

**Objekt-geschichte**

**Ankaufsdatum**

**Erworben von** Sammlung Fritz Schoellhorn                      Schenkung Georg Schoellhorn 1954

**Eingangsart**

**Beschreibung** "Uenschletliächt"  
Eisen, zum Aufhängen oder Einstecken. Wappenförmiger Licht- teller. Für drei Dochte

Talg, ein billiges Brennmaterial, bestand aus dem Fettgewebe von Rindern oder Schafen, der Docht aus Rindermark und aus Baum- oder Schafwolle.

**Funktion**

**Zustand Kurz**

**Zustand**

**Bemerkung / Mas**

**Multimedia** Bild: C:\MuseumPlus\Multimedia\NH Nr. 1999.310.JPG

**Inventar Nr.** NH Nr. 1999.270  
**Bezeichnung** Petrollampe  
**Regionale Bezeich**  
**Beteiligte**  
**Datierung**  
**Bereich** Beleuchtung  
**Klassifikation**  
**Trachsler**  
**Masse** 9.6 cm Durchmesser  
18 cm Objektmass

**Material / Technik**

**Beschriftung / Sig**

**Geogr. Bezug**

**Besitzer** Museum Nutli Hüschi, Klosters

**Fotografie / Doku** NH 1999 13/4

**Zugangsdatum**

**Standort** Bergsteigerstübli

**Anzahl Teile**

**Literatur**

**Handel**

**Objekt-geschichte**

**Ankaufsdatum**

**Erworben von** Schenkung Hans und Leo Guler, Klosters 1996

**Eingangsart**

**Beschreibung** Petrollämpli  
Elektrifiziert. Glas gebrochen.

**Funktion**

**Zustand Kurz**

**Zustand**

**Bemerkung / Mas**

**Multimedia** Bild: C:\MuseumPlus\Multimedia\NH Nr. 1999.270.JPG  
Bild: C:\Users\user\Pictures\2008-01-01 001 Inventar NH Fotos digitalisiert\Mehrere Fotos\NH Nr. 1999.270\_2.JPG  
Bild: C:\Users\user\Pictures\2008-01-01 001 Inventar NH Fotos digitalisiert\Mehrere Fotos\NH Nr. 1999.270\_3.JPG  
Bild: C:\Users\user\Pictures\2008-01-01 001 Inventar NH Fotos digitalisiert\Mehrere Fotos\NH Nr. 1999.270\_4.JPG



**Inventar Nr.** NH Nr. 1999.315  
**Bezeichnung** Laterne  
**Regionale Bezeich**  
**Beteiligte**  
**Datierung**  
**Bereich** Beleuchtung  
**Klassifikation**  
**Trachsler**  
**Masse** 9 x 18.5 cm Objektmass  
**Material / Technik**  
**Beschriftung / Sig**  
**Geogr. Bezug**  
**Besitzer** Museum Nutli Hüschi, Klosters  
**Fotografie / Doku** NH 1999 13/27  
**Zugangsdatum**  
**Standort** Viehstall  
**Anzahl Teile**  
**Literatur**  
**Handel**  
**Objekt-geschichte**  
**Ankaufsdatum**  
**Erworben von** Sammlung Fritz Schoellhorn  
Gekauft von Antiquar Schwabe, Davos 1919 für 10.--  
Schenkung Georg Schoellhorn 1954  
**Eingangsart**  
**Beschreibung** Einfache Holzlaterne  
Seiten aus einem Stück Holz zu einem Rundbogenfenster ge-  
formt, mit Blech ausgekleidet. Vorne offen. Griff aus Flacheisen.  
**Funktion**  
**Zustand Kurz**  
**Zustand**  
**Bemerkung / Mas**  
**Multimedia** Bild: C:\MuseumPlus\Multimedia\NH Nr. 1999.315.JPG





|                           |  |
|---------------------------|--|
| <b>Inventar Nr.</b>       | NH Nr. 1999.314  |
| <b>Bezeichnung</b>        | Laterne  |
| <b>Regionale Bezeich</b>  |  |
| <b>Beteiligte</b>         |  |
| <b>Datierung</b>          |  |
| <b>Bereich</b>            | Beleuchtung  |
| <b>Klassifikation</b>     |  |
| <b>Trachsler</b>          |  |
| <b>Masse</b>              | 11 x 19.5 cm Objektmass  |
| <b>Material / Technik</b> |  |
| <b>Beschriftung / Sig</b> |  |
| <b>Geogr. Bezug</b>       |  |
| <b>Besitzer</b>           | Museum Nutli Hüschi, Klosters  |
| <b>Fotografie / Doku</b>  | NH 1999 13/28  |
| <b>Zugangsdatum</b>       |  |
| <b>Standort</b>           | Viehstall  |
| <b>Anzahl Teile</b>       |  |
| <b>Literatur</b>          |  |
| <b>Handel</b>             |  |
| <b>Objekt-geschichte</b>  |  |
| <b>Ankaufsdatum</b>       |  |
| <b>Erworben von</b>       | Sammlung Fritz Schoellhorn                      Schenkung Georg Schoellhorn 1954   |
| <b>Eingangsart</b>        |  |
| <b>Beschreibung</b>       | Holzlaterne<br>Die Eckfriese gehen als Zapfen durch den Deckel, als Füßchen durch den Boden. Türchen mit zwei Lederscharnierchen. Die Seiten sind verglast. Zwei Drahtbügel zum Tragen oder Aufhängen. |
| <b>Funktion</b>           |  |
| <b>Zustand Kurz</b>       |  |
| <b>Zustand</b>            |  |
| <b>Bemerkung / Mas</b>    |  |
| <b>Multimedia</b>         | Bild: C:\MuseumPlus\Multimedia\NH Nr. 1999.314.JPG   |



**Inventar Nr.** NH Nr. 1999.567

**Bezeichnung** Talglicht

**Regionale Bezeich**

**Beteiligte**

**Datierung**

**Bereich** Beleuchtung

**Klassifikation**

**Trachsler**

**Masse** 11 x 7 cm Objektmass

**Material / Technik**

**Beschriftung / Sig**

**Geogr. Bezug**

**Besitzer** Museum Nutli Hüschi, Klosters

**Fotografie / Doku** NH 1999 23/22A

**Zugangsdatum**

**Standort** Kulturgüterschutzraum

**Anzahl Teile**

**Literatur**

**Handel**

**Objekt-geschichte**

**Ankaufsdatum**

**Erworben von** Sammlung Fritz Schoellhorn  
Schenkung Georg Schoellhorn 1954

**Eingangsart**

**Beschreibung** "Uenschletliächt"  
Eisen. Zum Aufhängen oder Einstecken. Henkel gedreht. Lichtteller wappenförmig-fünfeckig. Für fünf Dochte.

Talg, ein billiges Brennmaterial, bestand aus dem Fettgewebe von Rindern oder Schafen, der Docht aus Rindermark und aus Baum

**Funktion**

**Zustand Kurz**

**Zustand**

**Bemerkung / Mas**

**Multimedia** Bild: C:\MuseumPlus\Multimedia\NH Nr. 1999.567.JPG



**Inventar Nr.** NH Nr. 2001.413  
**Bezeichnung** Petrollampe  
**Regionale Bezeich**  
**Beteiligte**  
**Datierung**  
**Bereich** Beleuchtung  
**Klassifikation**  
**Trachsler**  
**Masse** 16 cm Objektmass  
**Material / Technik**  
**Beschriftung / Sig**  
**Geogr. Bezug**  
**Besitzer** Museum Nutli Hüschi, Klosters  
**Fotografie / Doku** NH 2001 13/19  
**Zugangsdatum**  
**Standort** Kulturgüterschutzraum  
**Anzahl Teile**  
**Literatur**  
**Handel**  
**Objekt-geschichte**  
**Ankaufsdatum**  
**Erworben von** Sammlung Fritz Schoellhorn  
Schenkung Georg Schoellhorn 1954  
**Eingangsart**  
**Beschreibung** Petrollämpli  
Glasflasche als behelfsmässiges Petrollämpli.  
**Funktion**  
**Zustand Kurz**  
**Zustand**  
**Bemerkung / Mas**  
**Multimedia** Bild: C:\MuseumPlus\Multimedia\NH Nr. 2001.413.JPG



**Inventar Nr.** NH Nr.2014.044  
**Bezeichnung** Talglicht  
**Regionale Bezeich** Unschledliecht  
**Beteiligte**  
**Datierung**  
**Bereich** Beleuchtung  
**Klassifikation**  
**Trachsler**  
**Masse** 12 cm Objektmass  
6 cm Durchmesser

**Material / Technik** Messing

**Beschriftung / Sig**

**Geogr. Bezug**

**Besitzer**

**Fotografie / Doku**

**Zugangsdatum** Herbst 2014

**Standort** Vorhaus

**Anzahl Teile**

**Literatur**

**Handel**

**Objekt-geschichte**

**Ankaufsdatum**

**Erworben von** Erben Hew, Flurina Christ-Hew, Serneus

**Eingangsart** Schenkung

**Beschreibung** Unschledliecht aus Messing, mit speziellem Dochthalter aus Blech  
Kleiner Hacken zum Aufhängen  
Gefäss hat eine Form wie ein kleines Schiffli

**Funktion** Anstelle von einer Kerze hatte man ein Unschledliecht.  
Unschled ist Fett vom Schwein oder vom Rind, dass man flüssig macht und in das kleine Gefäss leert.  
Der Docht wird in das Fett gelegt und angezündet. So hatte man Licht für Haus und Stall.

**Zustand Kurz** gut

**Zustand**

**Bemerkung / Mas**

**Multimedia** Bild, NH Nr. 2014.044: C:\Users\user\Pictures\Fotos Inventar 2014\Schenkung Erben Hew, Geschw. Flurina Christ-Hew\IMG\_2836.JPG



---

|                              |   |
|------------------------------|---|
| <b>Inventar Nr.</b>          | NH Nr. 2006.014   |
| <b>Bezeichnung</b>           | Talglicht   |
| <b>Regionale Bezeichnung</b> |   |
| <b>Beteiligte</b>            |   |
| <b>Datierung</b>             |   |
| <b>Bereich</b>               | Beleuchtung   |
| <b>Klassifikation</b>        |   |
| <b>Trachsler</b>             |   |
| <b>Masse</b>                 | 10.5 x 51 cm Objektmass   |
| <b>Material / Technik</b>    |   |
| <b>Beschriftung / Sig</b>    |   |
| <b>Geogr. Bezug</b>          |   |
| <b>Besitzer</b>              | Museum Nutli Hüschi, Klosters   |
| <b>Fotografie / Doku</b>     | NH 2006 01/11   |
| <b>Zugangsdatum</b>          |   |
| <b>Standort</b>              | NH Stube  |
| <b>Anzahl Teile</b>          |   |
| <b>Literatur</b>             |   |
| <b>Handel</b>                |   |
| <b>Objekt-geschichte</b>     |   |
| <b>Ankaufsdatum</b>          |   |
| <b>Erworben von</b>          | Sammlung Firtz Schoellhorn<br>Schenkung Georg Schoellhorn 1954  |
| <b>Eingangsart</b>           |   |
| <b>Beschreibung</b>          | "Uenschletliächt"<br>Zum Hängen oder Aufstellen (3 Füsschen). 2 Teller, herzförmig.<br><br>Talg, ein billiges Brennmaterial, bestand aus dem Fettgewebe von Rindern oder Schafen, der Docht aus Rindermark und aus Baum- oder Schafwolle. |
| <b>Funktion</b>              |   |
| <b>Zustand Kurz</b>          |   |
| <b>Zustand</b>               |   |
| <b>Bemerkung / Mas</b>       |   |
| <b>Multimedia</b>            |   |

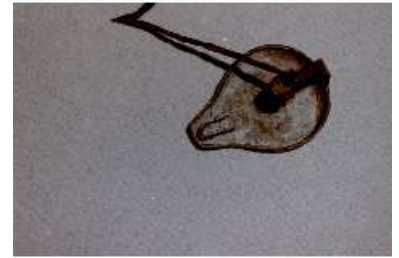
**Inventar Nr.** NH Nr. 2002.283  
**Bezeichnung** Laterne  
**Regionale Bezeich**  
**Beteiligte**  
**Datierung**  
**Bereich** Beleuchtung  
**Klassifikation**  
**Trachsler**  
**Masse** 14 x 24.5 cm Objektmass  
**Material / Technik**  
**Beschriftung / Sig**  
**Geogr. Bezug**  
**Besitzer** Museum Nutli Hüschi, Klosters  
**Fotografie / Doku** NH 2002 08/12  
**Zugangsdatum**  
**Standort** Kulturgüterschutzraum  
**Anzahl Teile**  
**Literatur**  
**Handel**  
**Objekt-geschichte**  
**Ankaufsdatum**  
**Erworben von** Schenkung Dorli Wolf, Buchen 2001  
**Eingangsart**  
**Beschreibung** Holzlaterne  
Holzschieber. Glas. Seitliche Gläser fehlen. Henkel aus Draht.  
**Funktion**  
**Zustand Kurz**  
**Zustand**  
**Bemerkung / Mas**  
**Multimedia** Bild: C:\MuseumPlus\Multimedia\NH Nr. 2002.283.JPG



**Inventar Nr.** NH Nr. 2001.428  
**Bezeichnung** Neolin-Handlicht  
**Regionale Bezeich**  
**Beteiligte**  
**Datierung**  
**Bereich** Beleuchtung  
**Klassifikation**  
**Trachsler**  
**Masse** 9.5 cm Durchmesser  
22 cm Objektmass  
**Material / Technik**  
**Beschriftung / Sig**  
**Geogr. Bezug**  
**Besitzer** Museum Nutli Hüschi, Klosters  
**Fotografie / Doku** NH 2001 13/36  
**Zugangsdatum**  
**Standort** Kulturgüterschutzraum  
**Anzahl Teile**  
**Literatur**  
**Handel**  
**Objekt-geschichte**  
**Ankaufsdatum**  
**Erworben von** Sammlung Fritz Schoellhorn  
Schenkung Georg Schoellhorn 1954  
**Eingangsart**  
**Beschreibung** Neolin-Handlicht  
Messinghalter mit Handgriff. Oben schwenkbares Töpfchen für Neolin.  
**Funktion**  
**Zustand Kurz**  
**Zustand**  
**Bemerkung / Mas**  
**Multimedia** Bild: C:\MuseumPlus\Multimedia\NH Nr. 2001.428.JPG



**Inventar Nr.** NH Nr. 2001.418  
**Bezeichnung** Talg- oder Oellämpli  
**Regionale Bezeich**  
**Beteiligte**  
**Datierung**  
**Bereich** Beleuchtung  
**Klassifikation**  
**Trachsler**  
**Masse** 6.5 x 6 cm Objektmass  
**Material / Technik**  
**Beschriftung / Sig**  
**Geogr. Bezug**  
**Besitzer** Museum Nutli Hüschi, Klosters  
**Fotografie / Doku** NH 2001 14/13  
**Zugangsdatum**  
**Standort** Kulturgüterschutzraum  
**Anzahl Teile**  
**Literatur**  
**Handel**  
**Objekt-geschichte**  
**Ankaufsdatum**  
**Erworben von** Schenkung Hans und Leo Guler, Klosters  
1996  
**Eingangsart**  
**Beschreibung** Talg- oder Oellämpli  
aus Eisen. Birnenförmig, zum Aufhängen. Talgbehälter mit kleinem Ausgusskänel.  
  
Talg, ein billiges Brennmaterial, bestand aus dem Fettgewebe von Rindern oder Schafen, der Docht aus Rindermark und aus Baum- oder Schafwolle.  
**Funktion**  
**Zustand Kurz**  
**Zustand**  
**Bemerkung / Mas**  
**Multimedia** Bild: C:\MuseumPlus\Multimedia\NH Nr. 2001.418.JPG





**Inventar Nr.** NH Nr. 2001.417  
**Bezeichnung** Kienspanhalter  
**Regionale Bezeich**  
**Beteiligte**  
**Datierung**  
**Bereich** Beleuchtung  
**Klassifikation**  
**Trachsler**  
**Masse** 3.5 cm Durchmesser  
20 cm Objektmass  
**Material / Technik**  
**Beschriftung / Sig**  
**Geogr. Bezug**  
**Besitzer** Museum Nutli Hüschi, Klosters  
**Fotografie / Doku** NH 2001 14/11  
**Zugangsdatum**  
**Standort** Kulturgüterschutzraum  
**Anzahl Teile**  
**Literatur**  
**Handel**  
**Objekt-geschichte**  
**Ankaufsdatum**  
**Erworben von** Sammlung Fritz Schoellhorn  
Schenkung Georg Schoellhorn 1954  
**Eingangsart**  
**Beschreibung** Kienspanhalter  
Eisen. Aufgenietetete Feder hält die Kerze in Metallring. Haken zum Aufhängen.  
Kienspan: Harzreiches Föhrenholz.  
**Funktion**  
**Zustand Kurz**  
**Zustand**  
**Bemerkung / Mas**  
**Multimedia** Bild: C:\MuseumPlus\Multimedia\NH Nr. 2001.417.JPG



**Inventar Nr.** NH Nr. 2000.067  
**Bezeichnung** Dochtschere  
**Regionale Bezeich**  
**Beteiligte**  
**Datierung**  
**Bereich** Beleuchtung  
**Klassifikation**  
**Trachsler**  
**Masse** 15 cm Objektmass  
**Material / Technik**  
**Beschriftung / Sig**  
**Geogr. Bezug**  
**Besitzer** Museum Nutli Hüschi, Klosters  
**Fotografie / Doku** NH 2000 02/16  
**Zugangsdatum**  
**Standort** NH OG  
**Anzahl Teile**  
**Literatur**  
**Handel**  
**Objekt-geschichte**  
**Ankaufsdatum**  
**Erworben von** Sammlung Fritz Schoellhorn  
Schenkung Georg Schoellhorn 1954  
**Eingangsart**  
**Beschreibung** Dochtschere  
Messing. 3 Füßchen: So kann die heisse, verrusste Schere auf den Tisch gelegt werden.  
Der kleine Behälter am Scherenschnaideblatt nimmt den abge- schnittenen Docht auf, damit er nicht zu Boden fällt.  
**Funktion**  
**Zustand Kurz**  
**Zustand**  
**Bemerkung / Mas**  
**Multimedia** Bild: C:\MuseumPlus\Multimedia\NH Nr. 2000.067.JPG



---

|                           |   |
|---------------------------|---|
| <b>Inventar Nr.</b>       | NH Nr. 2001.415   |
| <b>Bezeichnung</b>        | Talglicht   |
| <b>Regionale Bezeich</b>  |   |
| <b>Beteiligte</b>         |   |
| <b>Datierung</b>          |   |
| <b>Bereich</b>            | Beleuchtung   |
| <b>Klassifikation</b>     |   |
| <b>Trachsler</b>          |   |
| <b>Masse</b>              | 20 x 6 x 58.5 cm Objektmass   |
| <b>Material / Technik</b> |   |
| <b>Beschriftung / Sig</b> |   |
| <b>Geogr. Bezug</b>       |   |
| <b>Besitzer</b>           | Museum Nutli Hüschi, Klosters   |
| <b>Fotografie / Doku</b>  | NH 2001 13/22   |
| <b>Zugangsdatum</b>       |   |
| <b>Standort</b>           | Kulturgüterschutzraum   |
| <b>Anzahl Teile</b>       |   |
| <b>Literatur</b>          |   |
| <b>Handel</b>             |   |
| <b>Objekt-geschichte</b>  |   |
| <b>Ankaufsdatum</b>       |   |
| <b>Erworben von</b>       | Schenkung Hans und Leo Guler 1996   |
| <b>Eingangsart</b>        |   |
| <b>Beschreibung</b>       | "Uenschlettliächt"<br>Eisen. Stand- und Hängelicht. Dreibeinig. Lichtteller Doppelschale.<br>Für zwei Dochte.<br><br>Talg, ein billiges Brennmaterial, bestand aus dem Fettgewebe von Rindern oder Schafen, der Docht aus Rindermark und aus Baum- oder Schafwolle. |
| <b>Funktion</b>           |   |
| <b>Zustand Kurz</b>       |   |
| <b>Zustand</b>            |   |
| <b>Bemerkung / Mas</b>    |   |
| <b>Multimedia</b>         |   |

**Inventar Nr.** NH Nr.2016.010  
**Bezeichnung** Petrollampe  
**Regionale Bezeich** Petrollampe  
**Beteiligte**  
**Datierung**  
**Bereich** Beleuchtung  
**Klassifikation**  
**Trachsler**  
**Masse** 40 x 10 cm Objektmass  
**Material / Technik** Glas und Messing  
**Beschriftung / Sig**  
**Geogr. Bezug**  
**Besitzer**  
**Fotografie / Doku**  
**Zugangsdatum** Mai 2016  
**Standort** OG Haus  
**Anzahl Teile**  
**Literatur**  
**Handel**  
**Objekt-geschichte**  
**Ankaufsdatum**  
**Erworben von** Ruth Stahl, Landstrasse, 7250 Klosters  
**Eingangsart** Schenkung  
**Beschreibung** Weisser, runder Glasschirm mit bemalten Goldränder und Blätterbordüren und Glaszylinder  
**Funktion** Für die Beleuchtung im Wohnraum  
**Zustand Kurz** sehr gut  
**Zustand**  
**Bemerkung / Mas**  
**Multimedia** Bild: C:\Users\user\Pictures\Fotos Inventar 2016\IMG\_5568.JPG  
Bild, Petrollampe: C:\Users\user\Pictures\Fotos Inventar 2016\IMG\_5569.JPG



**Inventar Nr.** NH Nr. 2001.137  
**Bezeichnung** Petrollampe  
**Regionale Bezeich**  
**Beteiligte**  
**Datierung**  
**Bereich** Beleuchtung  
**Klassifikation**  
**Trachsler**  
**Masse** 5 cm Durchmesser  
7.5 cm Objektmass  
**Material / Technik**  
**Beschriftung / Sig**  
**Geogr. Bezug**  
**Besitzer** Museum Nutli Hüschi, Klosters  
**Fotografie / Doku** NH 2001 05/8  
**Zugangsdatum**  
**Standort** Kulturgüterschutzraum  
**Anzahl Teile**  
**Literatur**  
**Handel**  
**Objekt-geschichte**  
**Ankaufsdatum**  
**Erworben von** Schenkung Hans Hartmann, Klosters 2000  
**Eingangsart**  
**Beschreibung** Petrollämpli  
Ohne Glas. Griff und Dochteinsatz Messing, Petrolbehälter Blech.  
**Funktion**  
**Zustand Kurz**  
**Zustand**  
**Bemerkung / Mas**  
**Multimedia** Bild: C:\MuseumPlus\Multimedia\NH Nr. 2001.137.JPG



**Inventar Nr.** NH Nr. 2000.094  
**Bezeichnung** Petrollampe  
**Regionale Bezeich**  
**Beteiligte**  
**Datierung**  
**Bereich** Beleuchtung  
**Klassifikation**  
**Trachsler**  
**Masse** 8 cm Durchmesser  
10.3 cm Objektmass  
**Material / Technik**  
**Beschriftung / Sig**  
**Geogr. Bezug**  
**Besitzer** Museum Nutli Hüschi, Klosters  
**Fotografie / Doku** NH 2000 03/11  
**Zugangsdatum**  
**Standort** NH OG Vitrine  
**Anzahl Teile**  
**Literatur**  
**Handel**  
**Objekt-geschichte**  
**Ankaufsdatum**  
**Erworben von** Sammlung Fritz Schoellhorn  
Schenkung Georg Schoellhorn 1954  
**Eingangsart**  
**Beschreibung** Petrollämpchen  
Messing. Griff seitlich. Dochthütlein an Kette.  
**Funktion**  
**Zustand Kurz**  
**Zustand**  
**Bemerkung / Mas**  
**Multimedia** Bild: C:\MuseumPlus\Multimedia\NH Nr. 2000.094.JPG



**Inventar Nr.** NH Nr. 1998.174

**Bezeichnung** Kienspanhalter

**Regionale Bezeichnung**

**Beteiligte**

**Datierung**

**Bereich** Beleuchtung

**Klassifikation**

**Trachsler**

**Masse** 13 x 8 x 11 cm Objektmass

**Material / Technik**

**Beschriftung / Sig**

**Geogr. Bezug**

**Besitzer** Museum Nutli Hüschi, Klosters

**Fotografie / Doku** NH 1998 5/32

**Zugangsdatum**

**Standort** NH Vorhaus

**Anzahl Teile**

**Literatur**

**Handel**

**Objekt-geschichte**

**Ankaufsdatum**

**Erworben von** Sammlung Fritz Schoellhorn  
Schenkung Georg Schoellhorn 1954

**Eingangsart**

**Beschreibung** Kienspanhalter  
Eisen. Drehbar, auf 4-beiniger Platte montiert. Platte mit Griff, dieser am Ende als Herzform gestaltet.  
Kienspan: Harzreiches Föhrenholz

**Funktion**

**Zustand Kurz**

**Zustand**

**Bemerkung / Mas**

**Multimedia** Bild: C:\MuseumPlus\Multimedia\NH Nr. 1998.174.JPG



**Inventar Nr.** NH Nr. 1998.173  
**Bezeichnung** Talglicht  
**Regionale Bezeich**  
**Beteiligte**  
**Datierung**  
**Bereich** Beleuchtung  
**Klassifikation**  
**Trachsler**  
**Masse** 7 x 6 x 17 cm Objektmass  
**Material / Technik**  
**Beschriftung / Sig**  
**Geogr. Bezug**  
**Besitzer** Museum Nutli Hüschi, Klosters  
**Fotografie / Doku** NH 1998 05/31  
**Zugangsdatum**  
**Standort** NH Vorhaus  
**Anzahl Teile**  
**Literatur**  
**Handel**  
**Objekt-geschichte**  
**Ankaufsdatum**  
**Erworben von** Sammlung Fritz Schoellhorn  
Schenkung Georg Schoellhorn 1954  
**Eingangsart**  
**Beschreibung** "Uenschletliächt"  
Eisen. Standlicht, 3-beinig. Lichtteller wappenförmig mit Griff. Für  
ein bis drei Dochte.  
  
Talg, ein billiges Brennmaterial, bestand aus dem Fettgewebe von Rindern oder Schafen, der Docht aus Rindermark und  
aus Baum- oder Schafwoll  
**Funktion**  
**Zustand Kurz**  
**Zustand**  
**Bemerkung / Mas**  
**Multimedia** Bild: C:\MuseumPlus\Multimedia\NH Nr. 1998.173.JPG





**Inventar Nr.** NH Nr. 1998.172  
**Bezeichnung** Talglicht  
**Regionale Bezeich**  
**Beteiligte**  
**Datierung**  
**Bereich** Beleuchtung  
**Klassifikation**  
**Trachsler**  
**Masse** 8.5 x 7 x 4 cm Objektmass  
**Material / Technik**  
**Beschriftung / Sig**  
**Geogr. Bezug**  
**Besitzer** Museum Nutli Hüschi, Klosters  
**Fotografie / Doku** NH 1998 05/30  
**Zugangsdatum**  
**Standort** NH Vorhaus  
**Anzahl Teile**  
**Literatur**  
**Handel**  
**Objekt-geschichte**  
**Ankaufsdatum**  
**Erworben von** Sammlung Fritz Schoellhorn  
Schenkung Georg Schoellhorn 1954  
**Eingangsart**  
**Beschreibung** "Uenschletliächt"  
Eisen. Standlicht. 3 Füsse, nach aussen gebogen, Griff aus Flacheisen. Lichtteller wappenförmig. Für ein bis drei Dochte.  
  
Talg, ein billiges Brennmaterial, bestand aus dem Fettgewebe von Rindern oder Schafen, der Docht aus Rindermark  
**Funktion**  
**Zustand Kurz**  
**Zustand**  
**Bemerkung / Mas**  
**Multimedia** Bild: C:\MuseumPlus\Multimedia\NH Nr. 1998.172.JPG



**Inventar Nr.** NH Nr. 1998.171  
**Bezeichnung** Talglicht  
**Regionale Bezeich**  
**Beteiligte**  
**Datierung**  
**Bereich** Beleuchtung  
**Klassifikation**  
**Trachsler**  
**Masse** 13.5 x 11.5 x 27 cm Objektmass



**Material / Technik**  
**Beschriftung / Sig**  
**Geogr. Bezug**  
**Besitzer** Museum Nutli Hüschi, Klosters  
**Fotografie / Doku** NH 1998 05/29  
**Zugangsdatum**  
**Standort** NH Vorhaus

**Anzahl Teile**  
**Literatur**  
**Handel**  
**Objekt-geschichte**

**Ankaufsdatum**  
**Erworben von** Sammlung Fritz Schoellhorn  
Schenkung Georg Schoellhorn 1954

**Eingangsart**

**Beschreibung** "Uenschletliächt"  
Eisen. Stand- und Hängelicht. Dreibeinig. Lichtteller herzförmig.  
Für vier Dochte.

Talg, ein billiges Brennmaterial, bestand aus dem Fettgewebe von Rindern oder Schafen, der Docht aus Rindermark und aus Baum- oder Schafwolle.

**Funktion**

**Zustand Kurz**

**Zustand**

**Bemerkung / Mas**

**Multimedia** Bild: C:\MuseumPlus\Multimedia\NH Nr. 1998.171.JPG

**Inventar Nr.** NH Nr. 1998.170  
**Bezeichnung** Talglicht  
**Regionale Bezeich**  
**Beteiligte**  
**Datierung**  
**Bereich** Beleuchtung  
**Klassifikation**  
**Trachsler**  
**Masse** 12 x 7.5 x 33 cm Objektmass  
**Material / Technik**  
**Beschriftung / Sig**  
**Geogr. Bezug**  
**Besitzer** Museum Nutli Hüschi, Klosters  
**Fotografie / Doku** NH 1998 05/28  
**Zugangsdatum**  
**Standort** NH Vorhaus  
**Anzahl Teile**  
**Literatur**  
**Handel**  
**Objekt-geschichte**  
**Ankaufsdatum**  
**Erworben von** Sammlung Fritz Schoellhorn  
Schenkung Georg Schooellhorn 1954  
**Eingangsart**  
**Beschreibung** "Uenschletliächt"  
Eisen. Hängelicht. Lichtteller wappenförmig. Für fünf Dochte.  
  
Talg, ein billiges Brennmaterial, bestand aus dem Fettgewebe von Rindern oder Schafen, der Docht aus Rindermark und aus Baum- oder Schafwolle.  
**Funktion**  
**Zustand Kurz**  
**Zustand**  
**Bemerkung / Mas**  
**Multimedia** Bild: C:\MuseumPlus\Multimedia\NH Nr. 1998.170.JPG



**Inventar Nr.** NH Nr. 2001.416  
**Bezeichnung** Talglicht  
**Regionale Bezeich**  
**Beteiligte**  
**Datierung**  
**Bereich** Beleuchtung  
**Klassifikation**  
**Trachsler**  
**Masse** 20.5 x 7.6 x 48 cm Objektmass



**Material / Technik**  
**Beschriftung / Sig**  
**Geogr. Bezug**  
**Besitzer** Museum Nutli Hüschi, Klosters  
**Fotografie / Doku** NH 2001 13/23  
**Zugangsdatum**  
**Standort** Kulturgüterschutzraum

**Anzahl Teile**

**Literatur**

**Handel**

**Objekt-geschichte**

**Ankaufsdatum**

**Erworben von** Schenkung Hans und Leo Guler, Klosters 1996

**Eingangsart**

**Beschreibung** "Uenschlettliächt"  
Eisen. Talgbehälter aus Messing (2-teilig). 3 Beine, Haken zum Aufhängen.

Talg, ein billiges Brennmaterial, bestand aus dem Fettgewebe von Rindern oder Schafen, der Docht aus Rindermark und aus Baum- oder Schafwolle.

**Funktion**

**Zustand Kurz**

**Zustand**

**Bemerkung / Mas**

**Multimedia** Bild: C:\MuseumPlus\Multimedia\NH Nr. 2001.416.JPG